

***Projet d'aménagement de la zone 1AU sur la commune de Creully-sur-Seulles –
Lotissements Le Grand Clos et Le Grand Clos 2***

TERRANEA – ZAK&P

PIERREVAL

Photographies du site – Etat initial



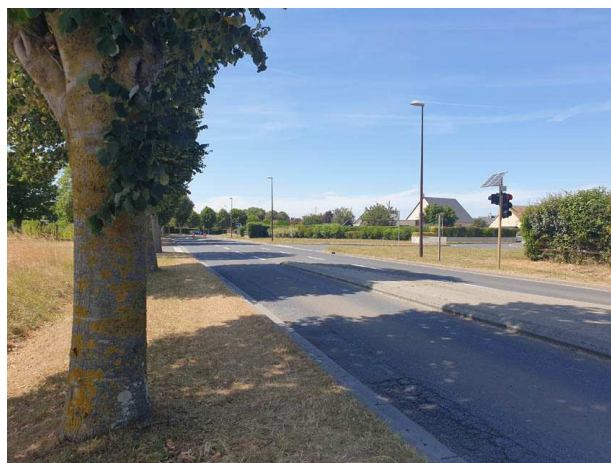
Vue sur le lotissement existant à l'Ouest et la Rue Guy de Maupassant



Vue sur la Rue Guy de Maupassant



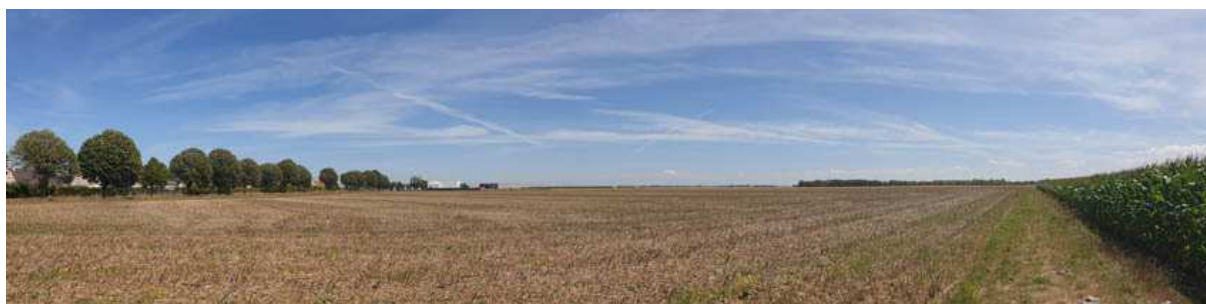
Vue sur le carrefour entre la Rue Guy de Maupassant et l'Avenue des Canadiens



Vue sur l'Avenue des Canadiens, vers l'Ouest



Vue vers le Nord-Est depuis la Rue Guy de Maupassant



Vue vers l'Est



Vue vers le Nord-Est



Vue vers le Sud



Vue vers le Sud, depuis l'Avenue des Canadiens



Vue vers l'Est



Vue vers le Sud-Ouest, depuis le garage existant le long de l'Avenue des Canadiens



Vue sur le garage existant et le rond-point entre l'Avenue des Canadiens et la RD n°93



Vue vers la Rue Guy de Maupassant depuis l'Avenue des Canadiens



Vue sur les arrêts de bus existants Avenue des Canadiens



Vue lointaine vers le Nord-Ouest, depuis la RD n°93 – Source : Google map



Vue depuis la RD n°93, vers l'Ouest (absence du garage et du Carrefour Contact sur la photographie) – Source : Google map



Vue sur le Sud-Est



Vue vers l'Est depuis les habitations existantes le long de la Rue Guy de Maupassant



Vue sur le fossé existant le long de l'Avenue des Canadiens, en aval de la zone d'étude



Vue sur le fossé et un bassin de rétention des eaux pluviales



Vue sur une grille avaloir au niveau de la Rue Guy de Maupassant



Vue sur le fossé existant le long de l'Avenue des Canadiens



Vue vers l'Est, depuis l'angle de l'avenue des Canadiens et la Rue Guy Maupassant



Vue sur le giratoire, intersection de la RD35 et la RD93



Vue sur le fossé le long de l'Avenue des Canadiens, au droit du garage Renault



Vue lointaine à partir de la RD n°93, vue sur le garage Renault



Vue sur le giratoire depuis la RD93



Sur l'Avenue des Canadiens vers l'Ouest



*Vue sur l'Avenue des Canadiens,
vitesse limitée à 30 km/h*



*Vue sur le Chemin rural existant, situé entre les deux
futurs lotissements*



*Vue sur le Chemin rural situé à la limite entre les
deux futurs lotissements*



*Vue sur le Chemin rural situé à la limite entre les
deux futurs lotissements*



Vue sur le terrain concerné par le futur lotissement Le Grand Clos 2, vers le Sud



Vue sur une future connexion entre le lotissement existant Rue Guy de Maupassant et le futur lotissement Le Grand Clos 2



Vue sur le chemin rural existant entre la zone d'activités et le terrain de sport, représentant une barrière topographique et hydraulique



Vue sur le bassin versant amont collecté par le projet d'habitat



Vues sur le chemin rural existant entre la zone d'activités et le terrain de sport, représentant une barrière topographique et hydraulique



Vue sur le chemin rural existant – vue sur le talus surélevant le terrain (barrière topographique et hydraulique)