

CREULLY SUR SEULLES

Projet de logements

ETUDE DE TRAFIC

07 décembre 2022



I. CONTEXTE

TERRANEA et ZAK&P développent un projet de 92 logements sur la commune de CREULLY SUR SEULLES au sein de la zone 1AU et qui correspond à l'extension urbaine au Sud de la commune.

La présente étude de trafic a pour objectif :

- ☞ de dresser un bilan trafic / fonctionnement de la situation actuelle
- ☞ d'évaluer l'impact du projet de 92 logements sur le réseau de desserte

II. PERIMETRE D'ETUDE ET PERIODES ETUDIEES

L'heure de pointe matin de 8h00 à 9h00 et l'heure de pointe soir de 17h00 à 18h00 du mardi 15 novembre 2022 sont étudiées.

Une analyse des flux horaires en section courante de tous les jours de la semaine est également réalisée.

Le périmètre d'étude comprend 4 carrefours :

- ❶ Giratoire chemin d'Erable x RD93
- ❷ Carrefour chemin d'Erable x rue Guy de Maupassant
- ❸ Giratoire chemin d'Erable x RD93
- ❹ Carrefour rue de Bayeux x rue Guy de Maupassant

Périmètre d'étude et du projet



III. ETAT ACTUEL 2022

III.1. CONSTITUTION DE L'ENQUETE

Pour définir le fonctionnement actuel une enquête de circulation a été réalisée en novembre 2022 et comprend :

Le mardi 15 novembre 2022 de 08h00 à 09h00 et de 17h00 à 18h00 :

- ☞ le comptage directionnel par caméras des 4 carrefours
- ☞ l'observation du fonctionnement général

Du lundi 14 novembre au dimanche 20 novembre 2022 :

Les comptages automatiques pendant une semaine en 5 postes pour connaître l'évolution horaire et journalière des trafics sur le réseau de desserte.

L'exploitation des résultats fournit pages suivantes :

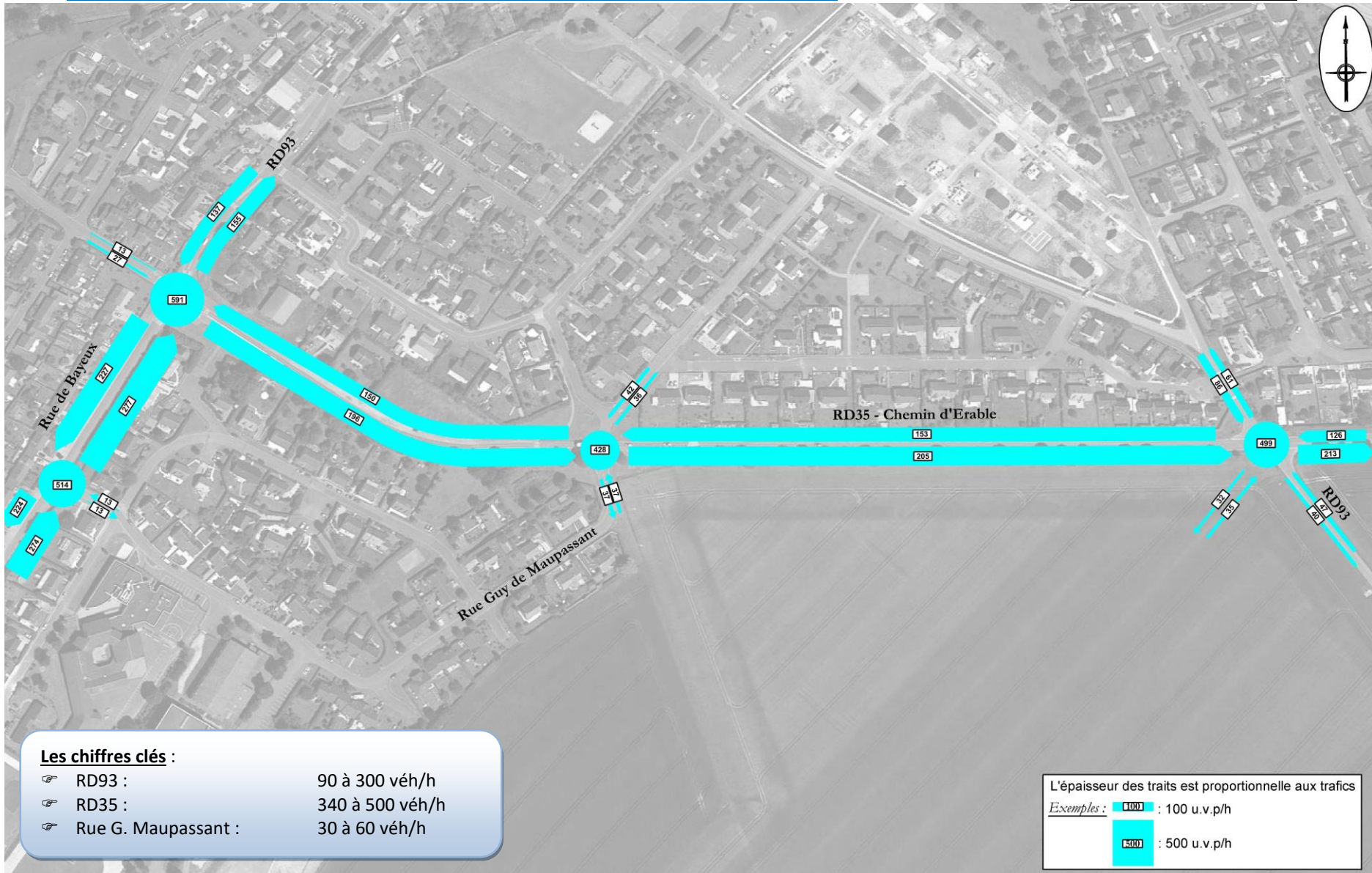
- ☞ les trafics actuels détaillés par carrefour aux heures de pointes matin et soir du mardi
- ☞ l'évolution horaire et journalière des trafics sur le réseau de desserte
- ☞ les trafics moyens journaliers sur le réseau de desserte
- ☞ le diagnostic de fonctionnement actuel du réseau précisant les saturations observées et les réserves de capacités

Situation des comptages



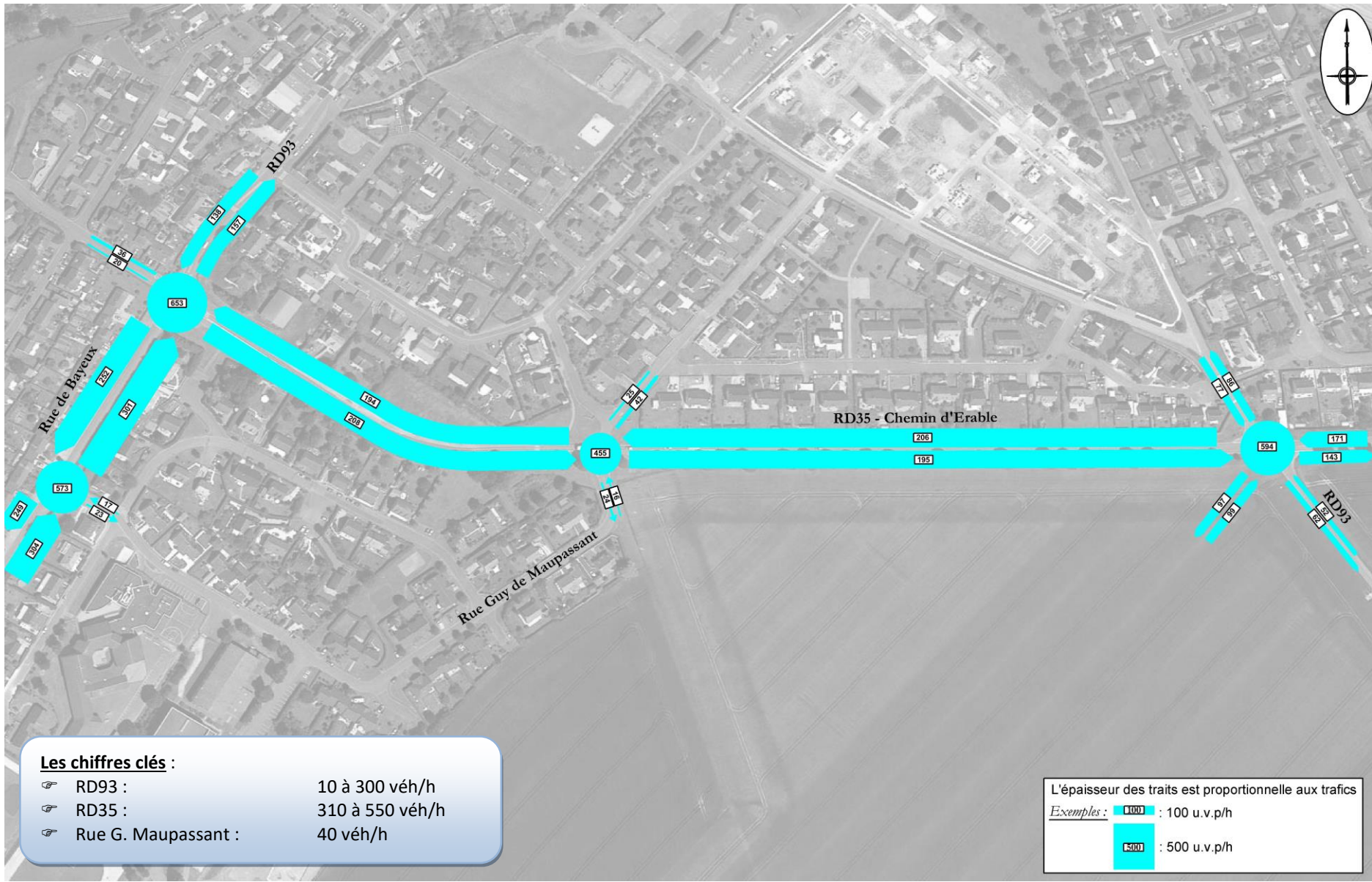
III.2. TRAFICS ACTUELS DU MARDI 15 NOVEMBRE 2022 de 08h00 à 09h00

1. Trafics par barreaux



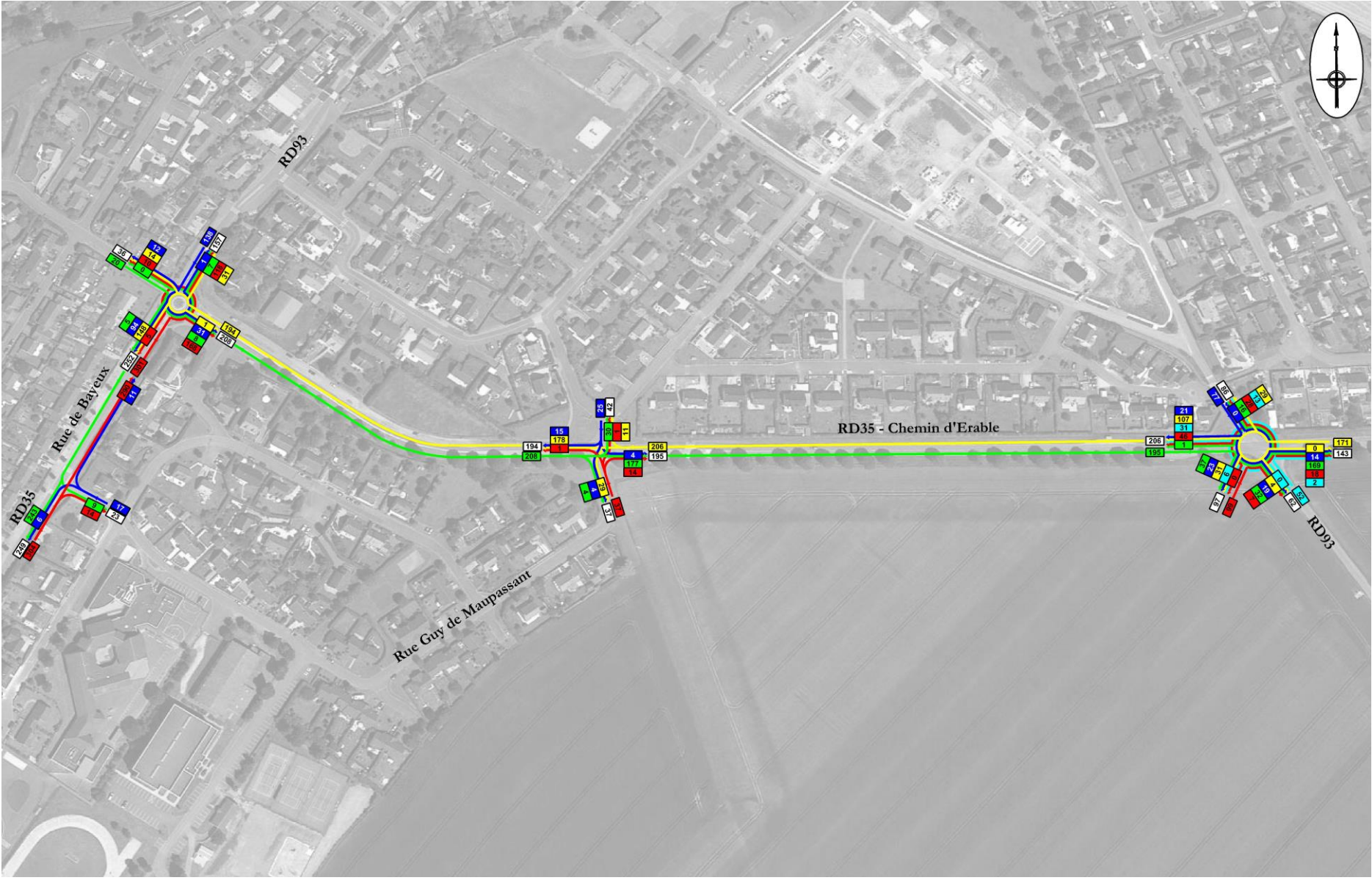
III.3. TRAFICS ACTUELS DU MARDI 15 NOVEMBRE 2022 de 17h00 à 18h00

1. Trafics par barreaux



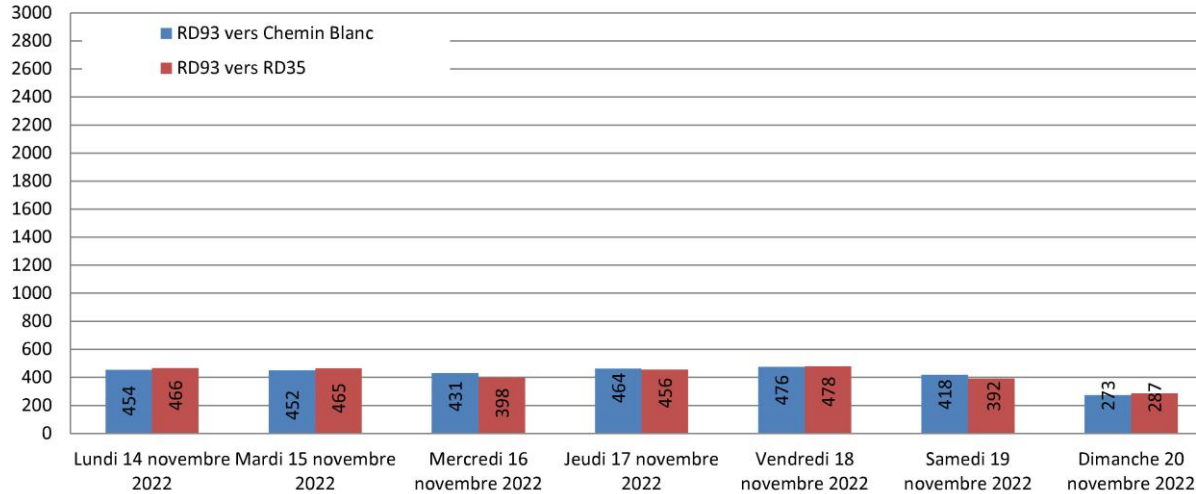
III.3. TRAFICS ACTUELS DU MARDI 15 NOVEMBRE 2022 de 17h00 à 18h00

2. Trafics détaillés



III.4. EVOLUTION JOURNALIERE

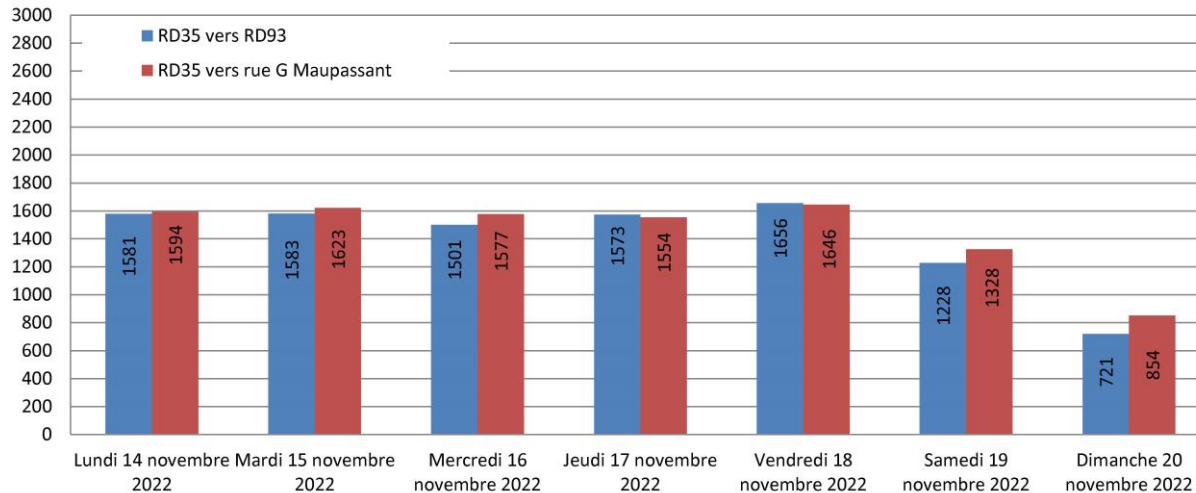
Evolution journalière - RD93 Poste 1



Poste 1 – RD93

Vendredi jour de pointe avec 954 TV/jour
Mardi d'enquête représente 917 TV/jour

Evolution journalière - RD35 Poste 2

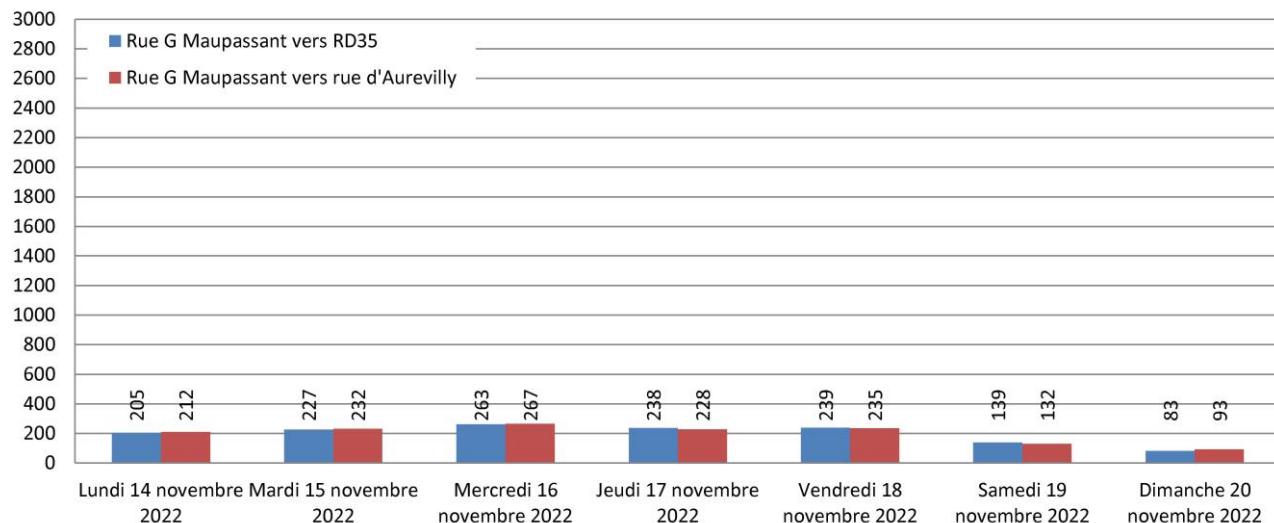


Poste 2 – RD35

Vendredi jour de pointe avec 3.302 TV/jour
Mardi d'enquête représente 3.206 TV/jour

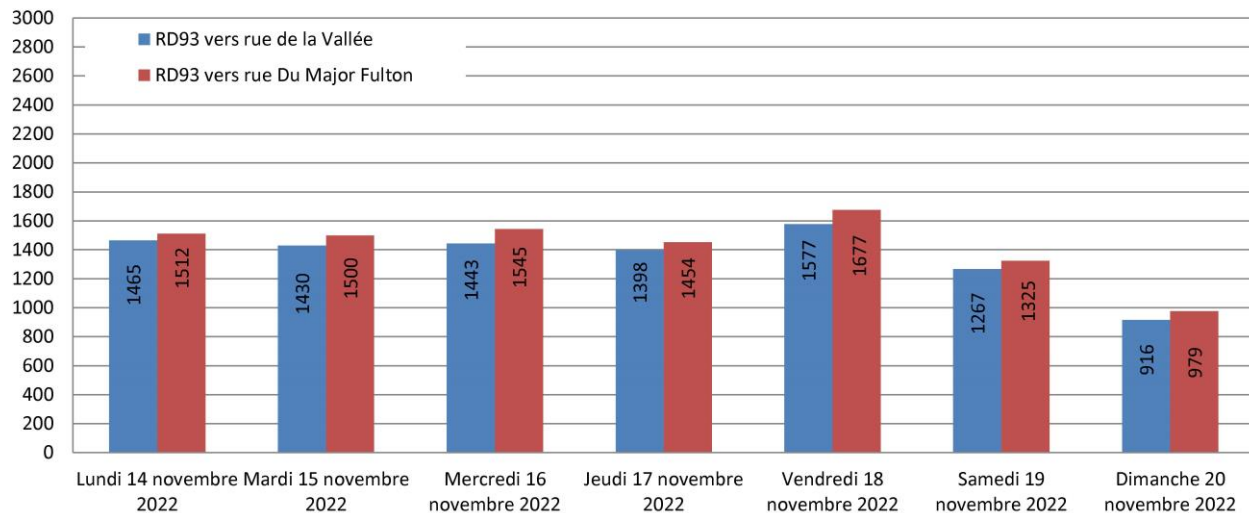
III.4. EVOLUTION JOURNALIERE

Evolution journalière - Rue G Maupassant Poste 3



Poste 3 – Rue Guy Maupassant
 Mercredi jour de pointe avec 530 TV/jour
 Mardi d'enquête représente 459 TV/jour

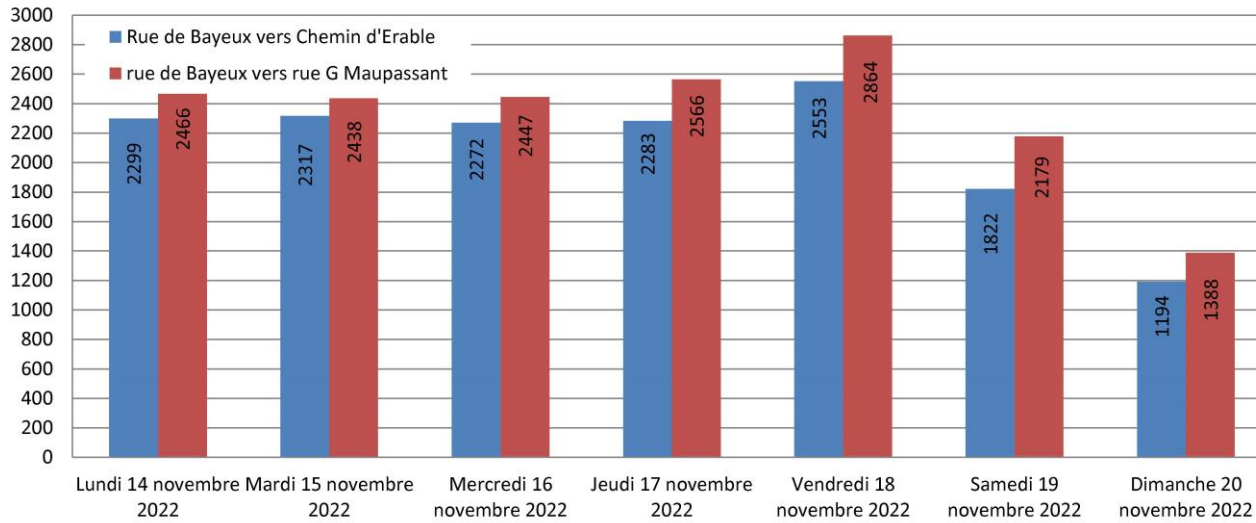
Evolution journalière - RD93 Poste 4



Poste 4 – RD93
 Vendredi jour de pointe avec 3.254 TV/jour
 Mardi d'enquête représente 2.930 TV/jour

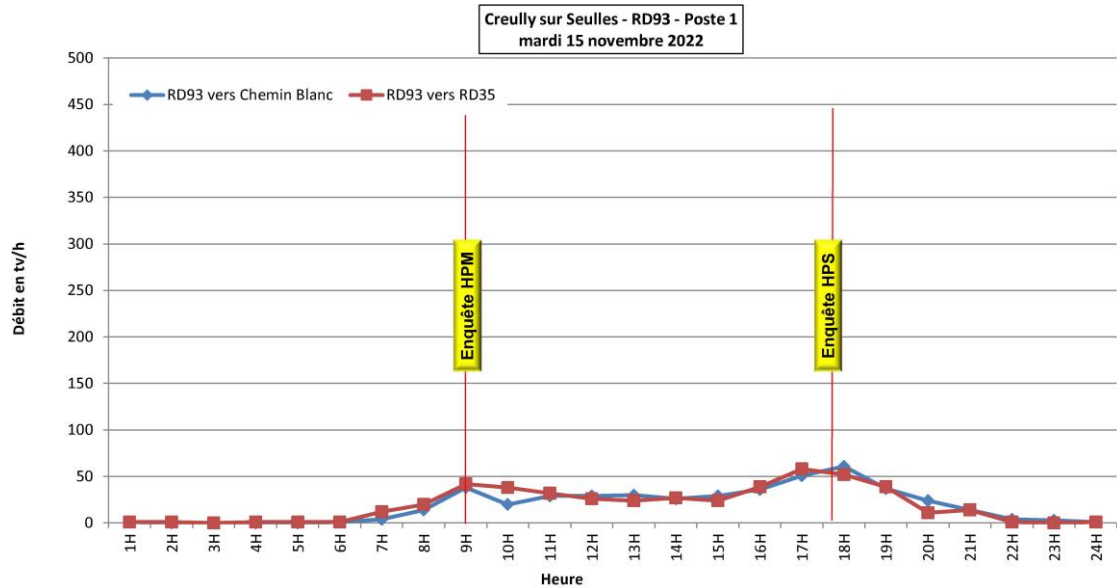
III.4. EVOLUTION JOURNALIERE

Evolution journalière - Rue de Bayeux Poste 5



Poste 5 – Rue de Bayeux
Vendredi jour de pointe avec 5.417 TV/jour
Mardi d'enquête représente 4.755 TV/jour

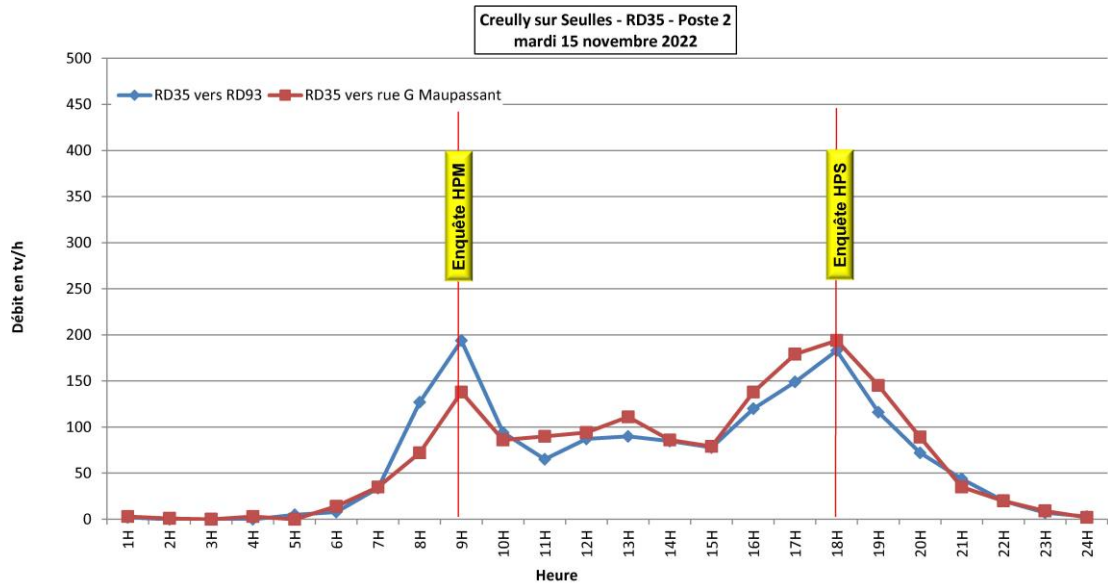
III.5. EVOLUTION HORAIRE DU TRAFIC SUR LE MARDI



Poste 1 – RD93

Heure de pointe matin de 8h à 9h avec 80 véhicules / heure double sens

Heure de pointe soir de 17h à 18h avec 113 véhicules / heure double sens

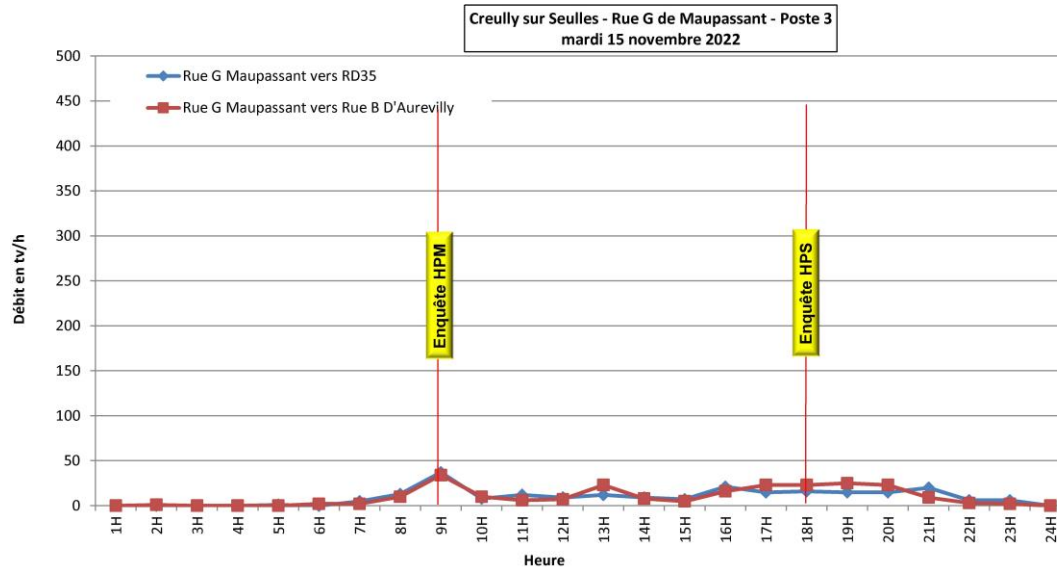


Poste 2 – RD35

Heure de pointe matin de 8h à 9h avec 332 véhicules / heure double sens

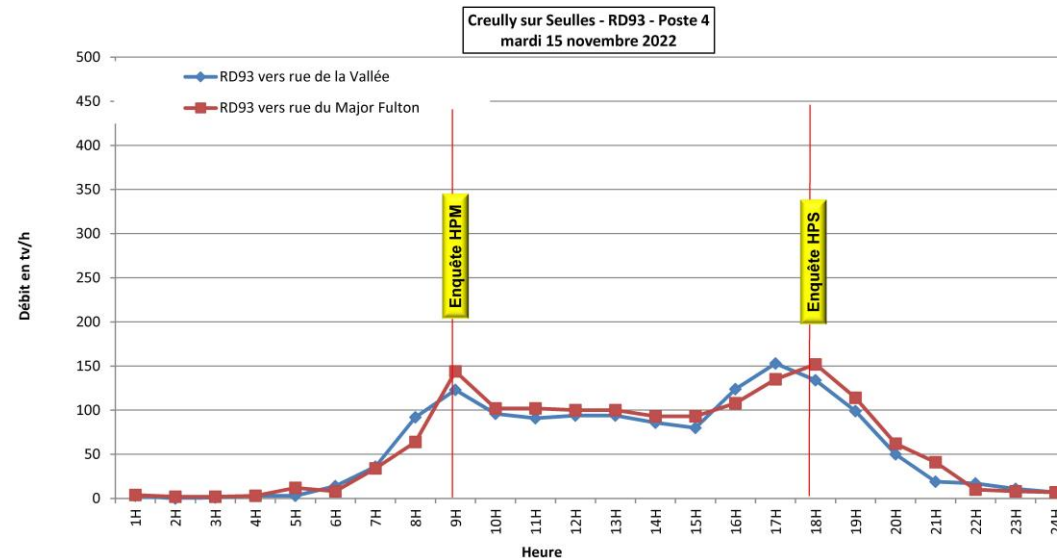
Heure de pointe soir de 17h à 18h avec 377 véhicules / heure double sens

III.5. EVOLUTION HORAIRE DU TRAFIC SUR LE MARDI



Poste 3 – Rue Guy Maupassant

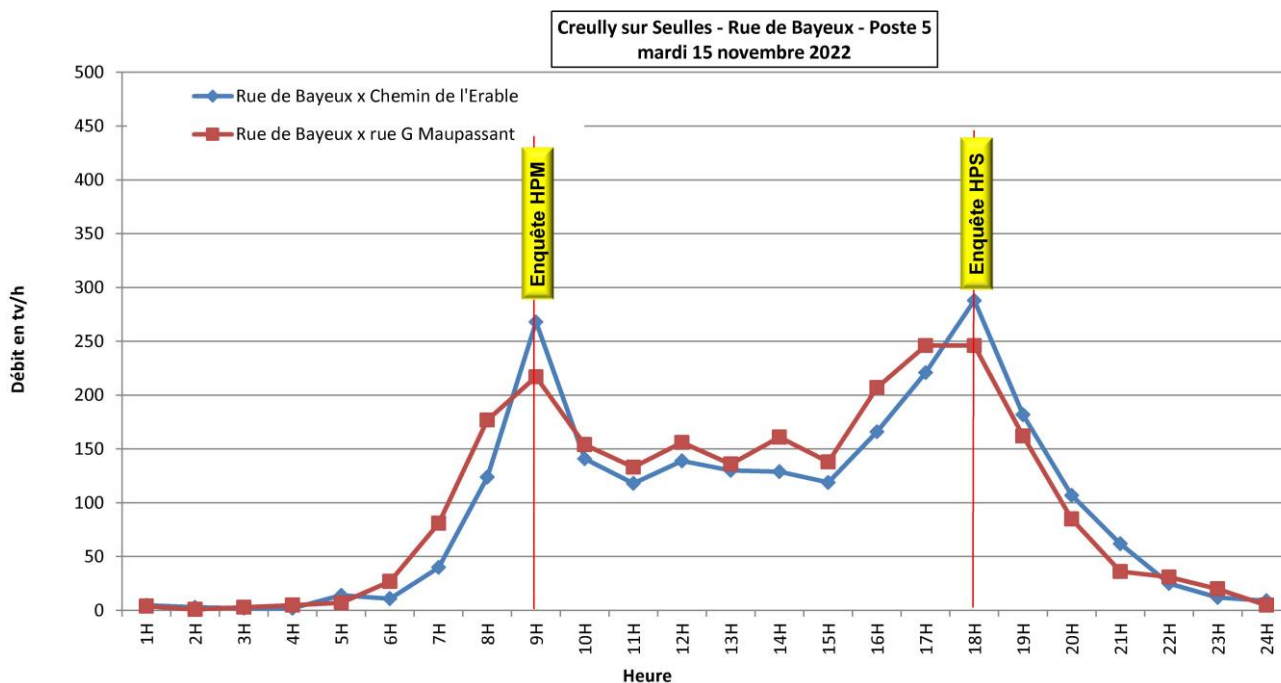
Heure de pointe matin de 8h à 9h avec 71 véhicules / heure double sens
 Heure de pointe soir de 18h à 19h avec 40 véhicules / heure double sens.
 (L'enquête 17h/18 avec 39 véhicules/heure)



Poste 4 – RD93

Heure de pointe matin de 8h à 9h avec 267 véhicules / heure double sens
 Heure de pointe soir de 16h à 17h avec 288 véhicules / heure double sens.
 (L'enquête 17h/18 avec 286

III.5. EVOLUTION HORAIRE DU TRAFIC SUR LE MARDI



Poste 5 – Rue de Bayeux

Heure de pointe matin de 8h à 9h avec 485 véhicules / heure double sens

Heure de pointe soir de 17h à 18h avec 534 véhicules / heure double sens

III.6. DIAGNOSTIC DE CAPACITE ETAT ACTUEL MARDI 15 NOVEMBRE 2022 de 8h00 à 9h00

La réserve de capacité d'un carrefour à feux ou giratoire est considérée satisfaisante au-dessus de 20 % assurant un fonctionnement fluide du carrefour. Entre 10 et 20 % des retenues ponctuelles peuvent apparaître, en dessous de 10 % le carrefour est saturé. Le fonctionnement d'un carrefour à stop ou d'un cédez le passage est considéré : Fluide avec un temps d'attente moyen compris entre 0 et 30 secondes, Acceptable entre 30 et 60 secondes à condition de vérifier les stockages et saturé au-dessus de 60 secondes

❶ Giratoire chemin d'Erable x RD93 **Fluide avec 88 % de réserve de capacité minimale**

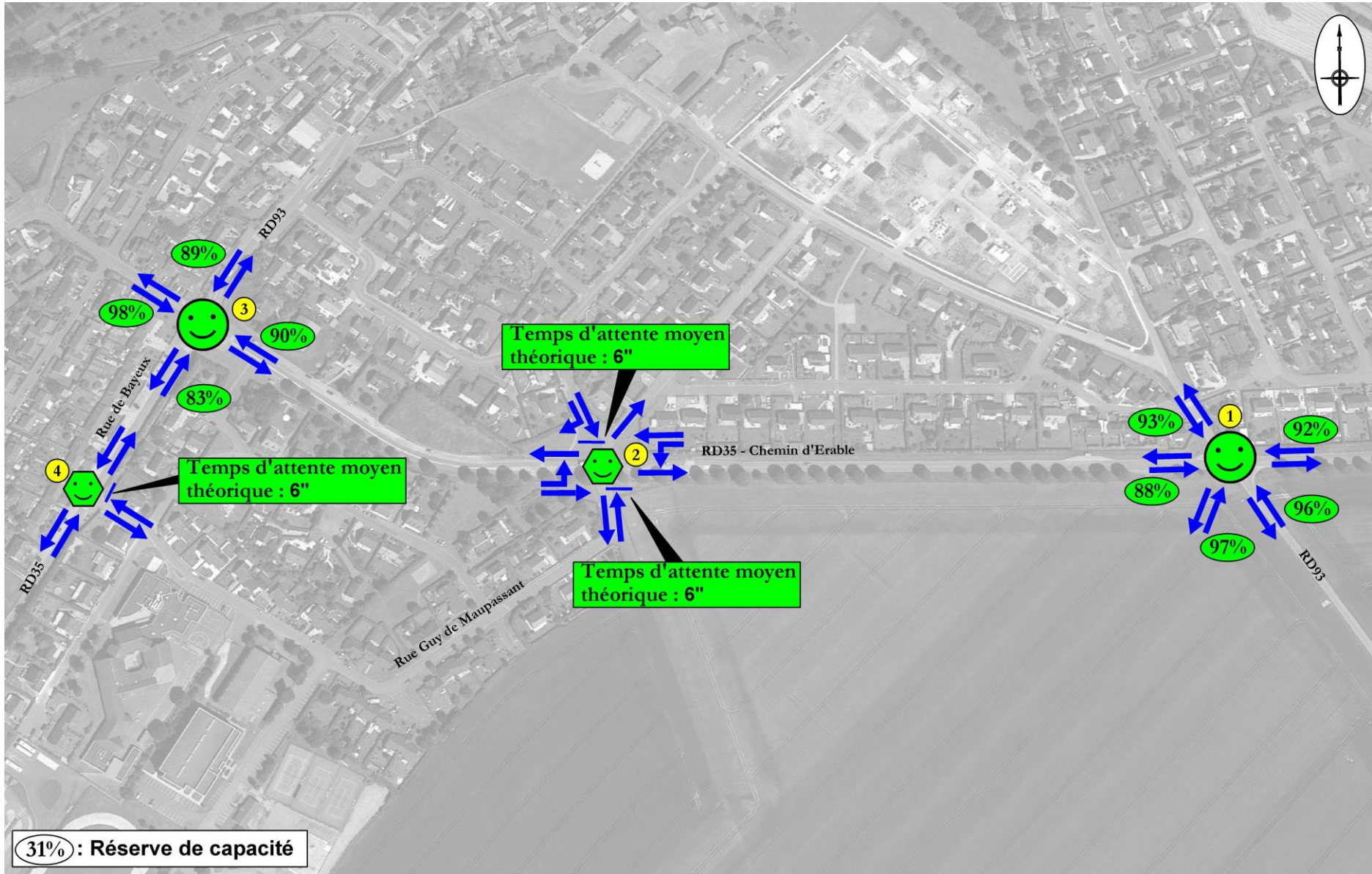
❷ Carrefour chemin d'Erable x rue Guy de Maupassant **Fluide avec 6" d'attente moyenne**

❸ Giratoire chemin d'Erable x RD93 **Fluide avec 83 % de réserve de capacité minimale**

❹ Carrefour rue de Bayeux x rue Guy de Maupassant **Fluide avec 6" d'attente moyenne**

Un réseau fluide à l'heure de pointe matin avec des réserves de capacités confortables

Diagnostic de capacité état actuel du mardi 15 novembre 2022 de 8h00 à 9h00



III.7. DIAGNOSTIC DE CAPACITE ETAT ACTUEL MARDI 15 NOVEMBRE 2022 de 17h00 à 18h00

La réserve de capacité d'un carrefour à feux ou giratoire est considérée satisfaisante au-dessus de 20 % assurant un fonctionnement fluide du carrefour. Entre 10 et 20 % des retenues ponctuelles peuvent apparaître, en dessous de 10 % le carrefour est saturé. Le fonctionnement d'un carrefour à stop ou d'un cédez le passage est considéré : Fluide avec un temps d'attente moyen compris entre 0 et 30 secondes, Acceptable entre 30 et 60 secondes à condition de vérifier les stockages et saturé au-dessus de 60 secondes

① Giratoire chemin d'Erable x RD93 **Fluide avec 89 % de réserve de capacité minimale**

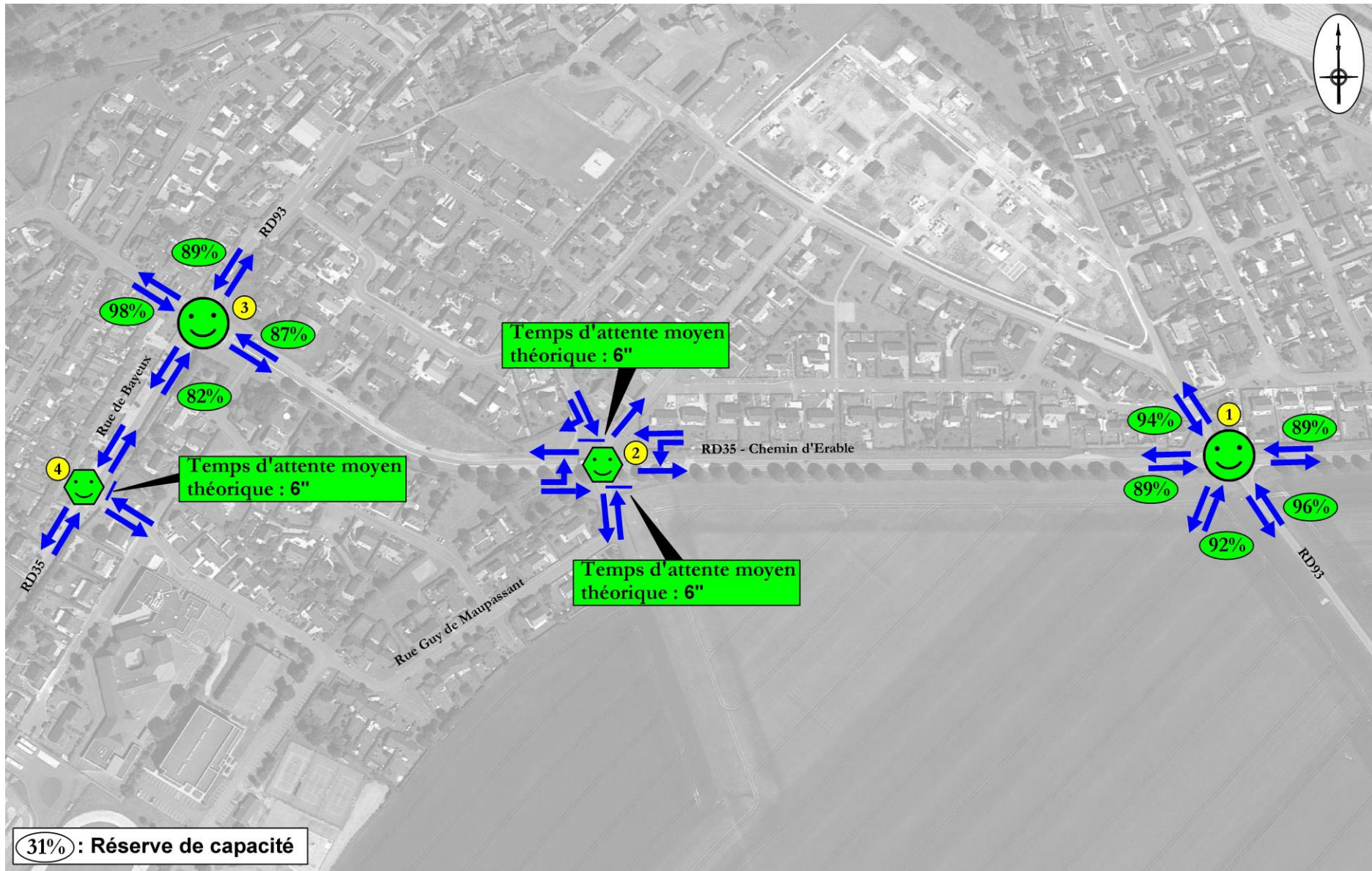
② Carrefour chemin d'Erable x rue Guy de Maupassant **Fluide avec 6" d'attente moyenne**

③ Giratoire chemin d'Erable x RD93 **Fluide avec 82 % de réserve de capacité minimale**

④ Carrefour rue de Bayeux x rue Guy de Maupassant **Fluide avec 6" d'attente moyenne**

Un réseau fluide à l'heure de pointe soir avec des réserves de capacités confortables

Diagnostic de capacité état actuel du mardi 15 septembre 2022 de 17h00 à 18h00



IV. ETAT FUTUR

Horizon 2027

IV.1. TRAFIC PRODUIT PAR LE PROJET

Programme à l'horizon 2027 :

Création de 92 logements

Hypothèses : Ratios

Logements :

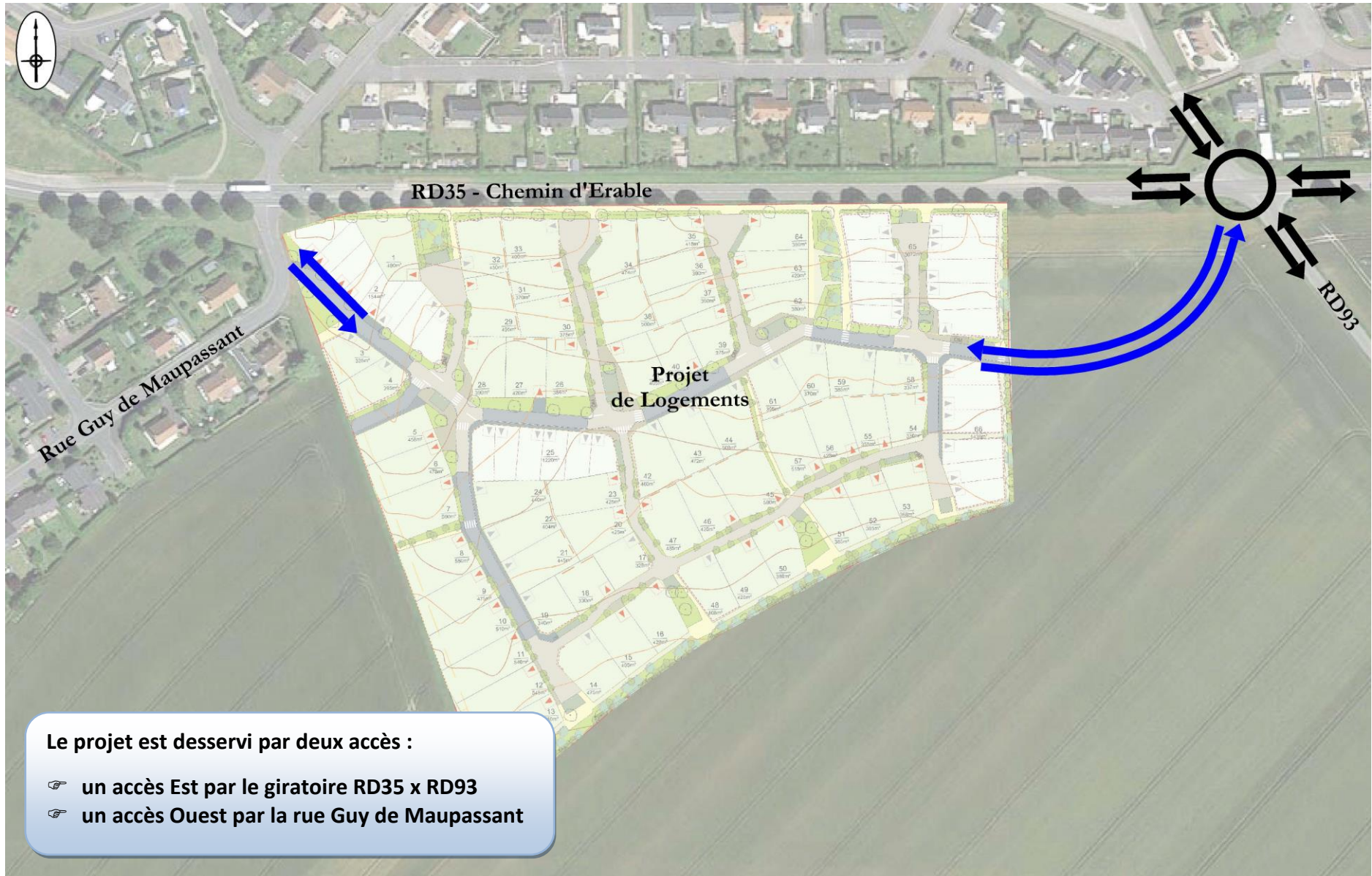
- 2,3 habitants / logement (source INSEE)
- 43 % de population active (source INSEE)
- 78 % des déplacements en VL (source INSEE)
- 5 % de covoiturage
- 20 % des entrées à l'heure de pointe matin
- 65 % des sorties à l'heure de pointe matin
- 50 % des entrées à l'heure de pointe soir
- 20 % des sorties à l'heure de pointe soir

Trafic produit arrondi à :

Heure de pointe matin : **15 véhicules entrant et 45 véhicules sortant**
Heure de pointe soir : **35 véhicules entrant et 15 véhicules sortant**

typologie	effectif	personnes / logement	taux d'emploi	part modale VP	taux de présence	taux de covoiturage	mouvements				ratios			
							HPM		HPS		HPM		HPS	
							entrée	sortie	entrée	sortie	entrée	sortie	entrée	sortie
logements	92	2,3	42,50%	80%	90%	5%	20%	65%	50%	20%	12	40	31	12
							Total arrondi à				15	45	35	15

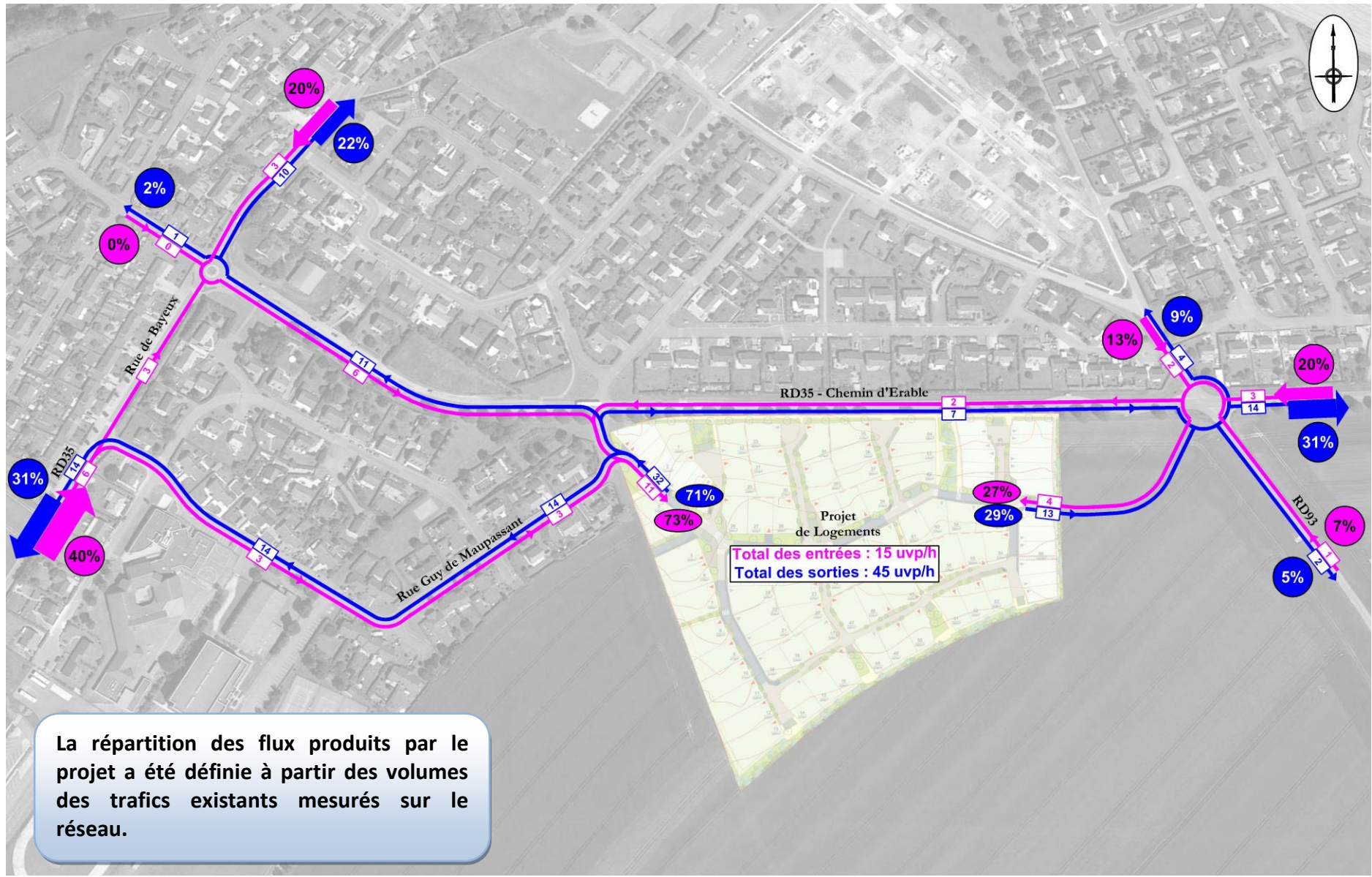
Le projet



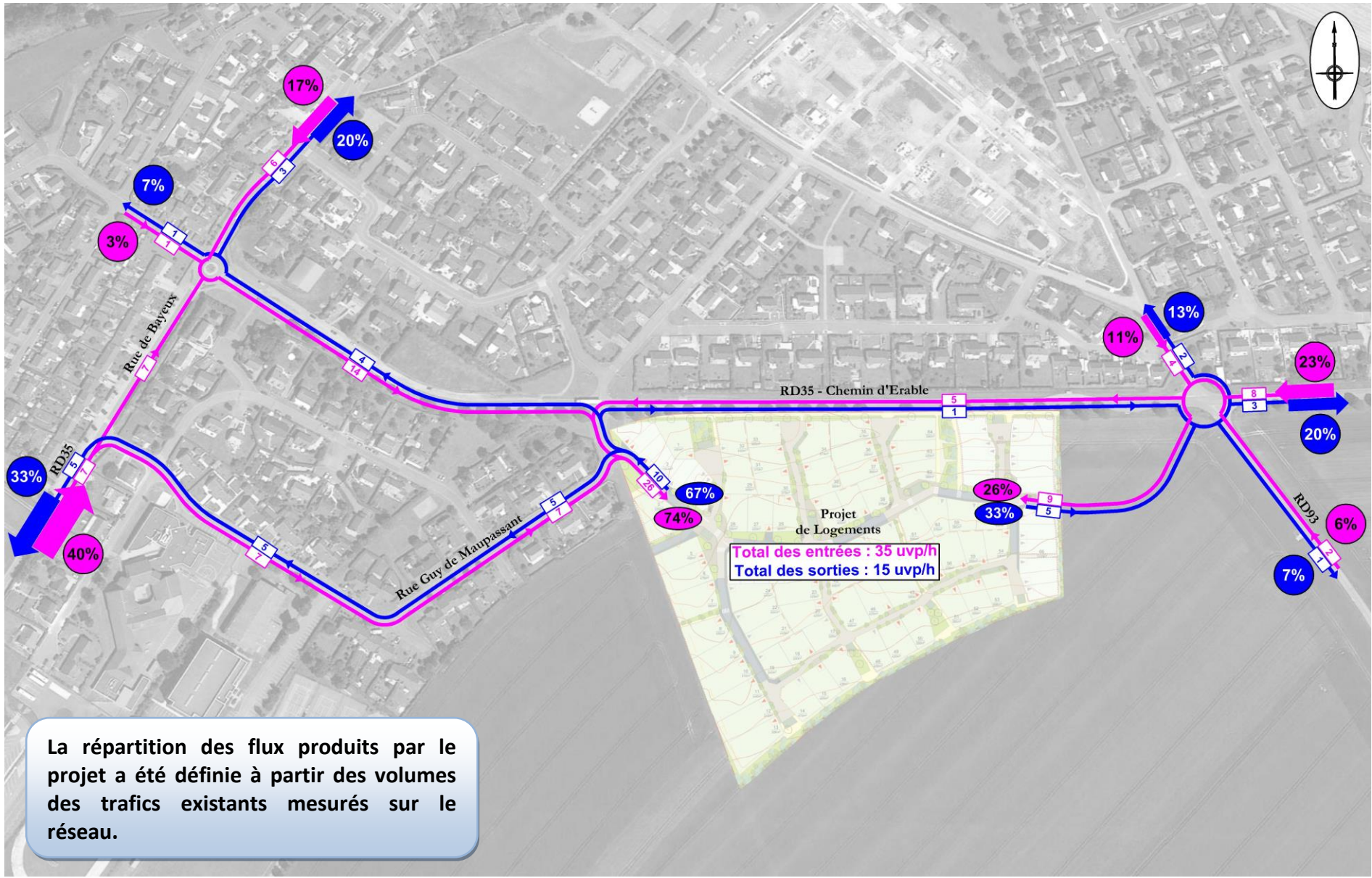
Le projet est desservi par deux accès :

- ☞ un accès Est par le giratoire RD35 x RD93
- ☞ un accès Ouest par la rue Guy de Maupassant

IV.2. REPARTITION DES FLUX VL A L'HEURE DE POINTE MATIN de 08h00 à 09h00



IV.3. REPARTITION DES FLUX VL A L'HEURE DE POINTE SOIR de 17h00 à 18h00



La répartition des flux produits par le projet a été définie à partir des volumes des trafics existants mesurés sur le réseau.

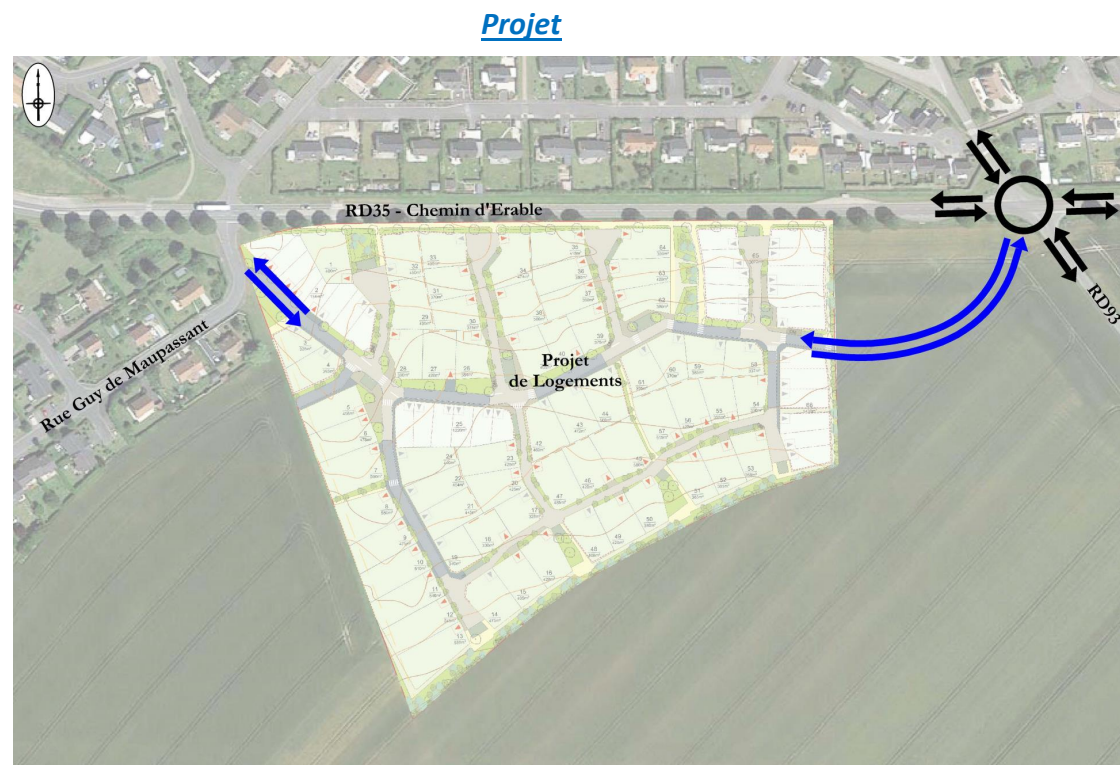
IV.4. EVOLUTION DU TRAFIC EXISTANT A L'HORIZON PROJET

Les données démographiques sur la commune de CREULLY SUR SEUILLES montrent une évolution nulle.

IV.5. MODELISATION DES TRAFICS FUTURS HORIZON 2027

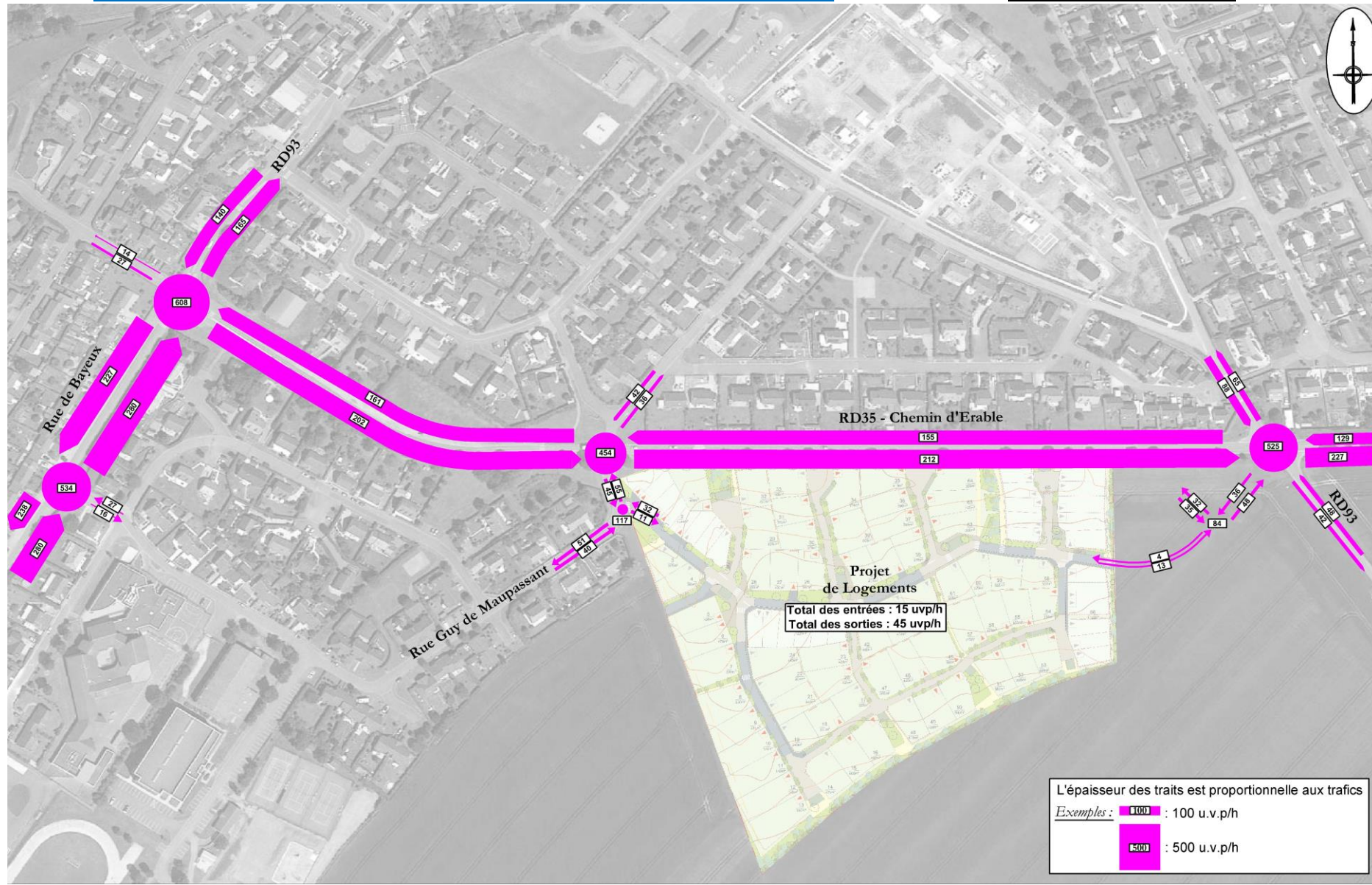
Les simulations de trafic à l'heure de pointe matin et à l'heure de pointe soir sont réalisées à partir :

- ☞ des trafics existants mesurés en novembre 2022
- ☞ du projet composé des 92 logements qui présente deux accès sur le giratoire RD35 x RD93



IV.5.1. SIMULATION DE TRAFIC HORIZON 2027 – MARDI DE 8h00 A 9h00

1. Trafics par barreaux



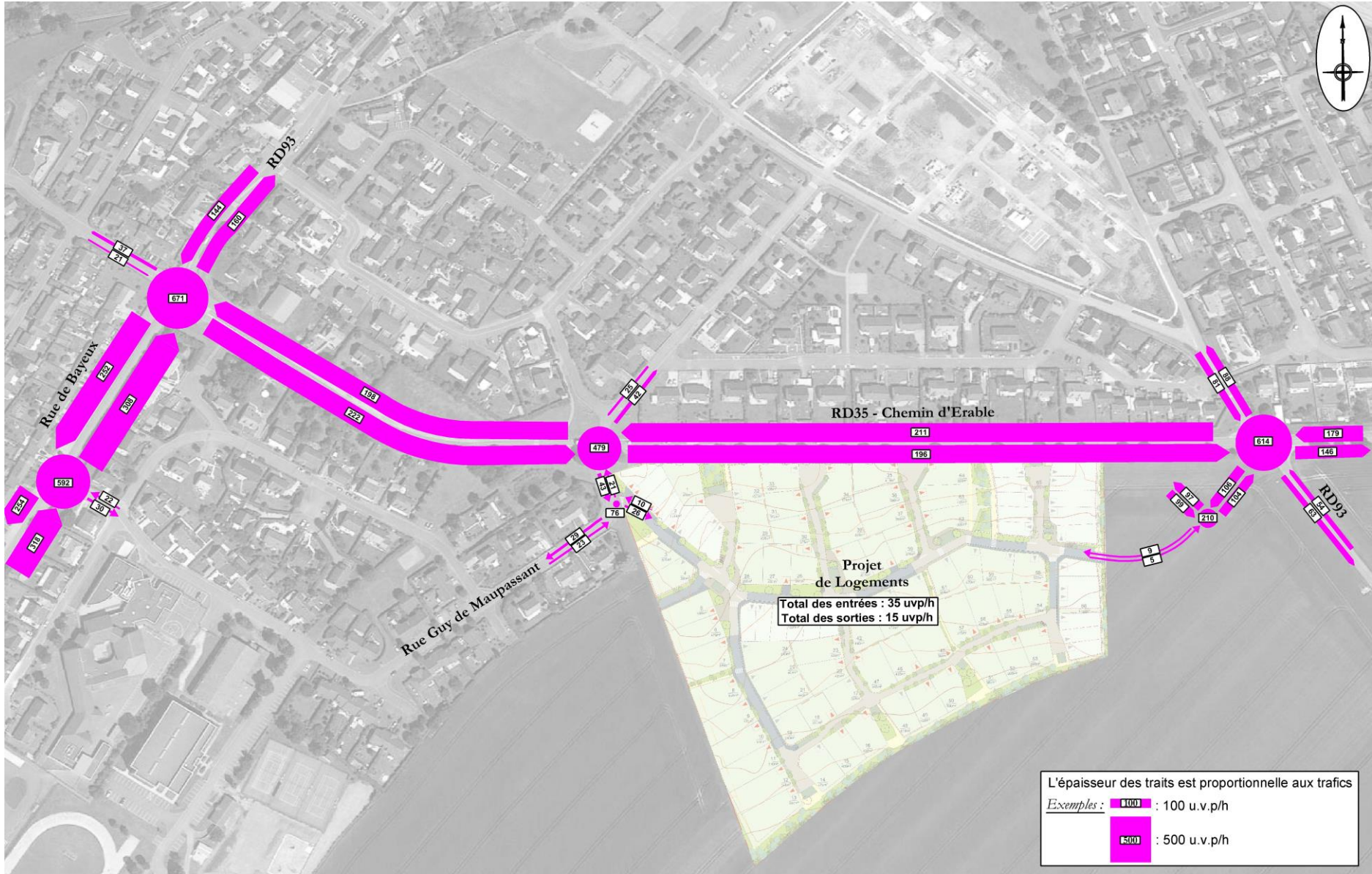
IV.5.1. SIMULATION DE TRAFIC HORIZON 2027 – MARDI DE 8h00 A 9h00

2. Traffics détaillés



IV.5.2. SIMULATION DE TRAFIC HORIZON 2027 – MARDI DE 17h00 A 18h00

1. Traffic par barreaux



IV.5.2. SIMULATION DE TRAFIC HORIZON 2027 – MARDI DE 17h00 A 18h00

1. Traffic détaillés



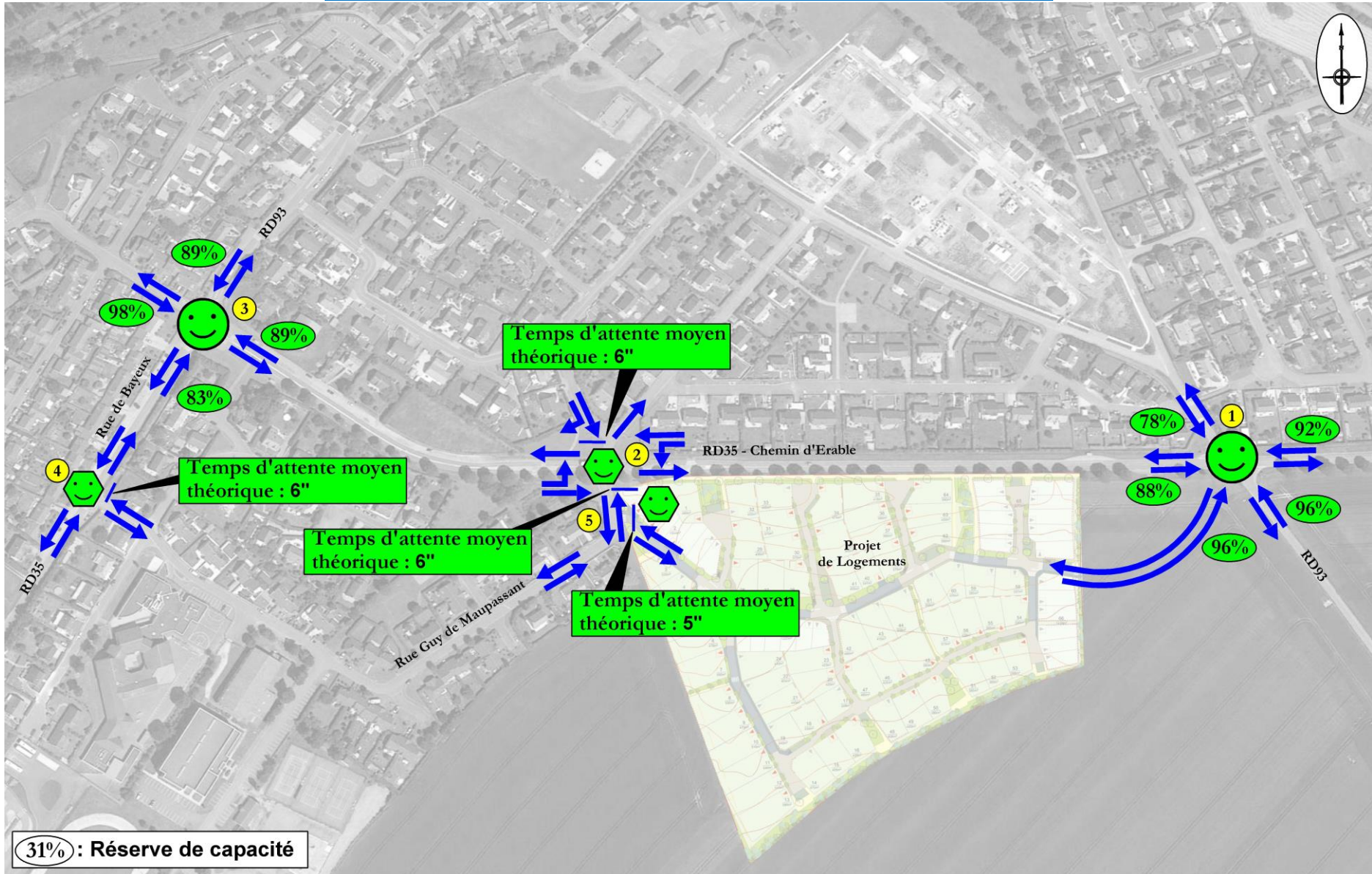
IV.6. DIAGNOSTIC DE FONCTIONNEMENT A L'HORIZON 2027 - MARDI DE 8h00 A 9h00

La réserve de capacité d'un carrefour à feux ou giratoire est considérée satisfaisante au-dessus de 20 % assurant un fonctionnement fluide du carrefour. Entre 10 et 20 % des retenues ponctuelles peuvent apparaître, en dessous de 10 % le carrefour est saturé. Le fonctionnement d'un carrefour à stop ou d'un cédez le passage est considéré : Fluide avec un temps d'attente moyen compris entre 0 et 30 secondes, Acceptable entre 30 et 60 secondes à condition de vérifier les stockages et saturé au-dessus de 60 secondes.

① Giratoire chemin d'Erable x RD93	Fluide avec 78 % de réserve de capacité minimale
② Carrefour chemin d'Erable x rue Guy de Maupassant	Fluide avec 6" d'attente moyenne
③ Giratoire chemin d'Erable x RD93	Fluide avec 83 % de réserve de capacité minimale
④ Carrefour rue de Bayeux x rue Guy de Maupassant	Fluide avec 6" d'attente moyenne
⑤ Carrefour rue Guy de Maupassant x accès projet	Fluide avec 5" d'attente moyenne

Un réseau fluide à terme à l'heure de pointe matin avec des réserves de capacités confortables

Diagnostic de capacité état futur un mardi à l'Horizon 2027 de 8h00 à 9h00



IV.7. DIAGNOSTIC DE FONCTIONNEMENT A L'HORIZON 2027 - MARDI DE 17h00 A 18h00

La réserve de capacité d'un carrefour à feux ou giratoire est considérée satisfaisante au-dessus de 20 % assurant un fonctionnement fluide du carrefour. Entre 10 et 20 % des retenues ponctuelles peuvent apparaître, en dessous de 10 % le carrefour est saturé. Le fonctionnement d'un carrefour à stop ou d'un cédez le passage est considéré : Fluide avec un temps d'attente moyen compris entre 0 et 30 secondes, Acceptable entre 30 et 60 secondes à condition de vérifier les stockages et saturé au-dessus de 60 secondes.

❶ Giratoire chemin d'Erable x RD93 **Fluide avec 88 % de réserve de capacité minimale**

❷ Carrefour chemin d'Erable x rue Guy de Maupassant **Fluide avec 6" d'attente moyenne**

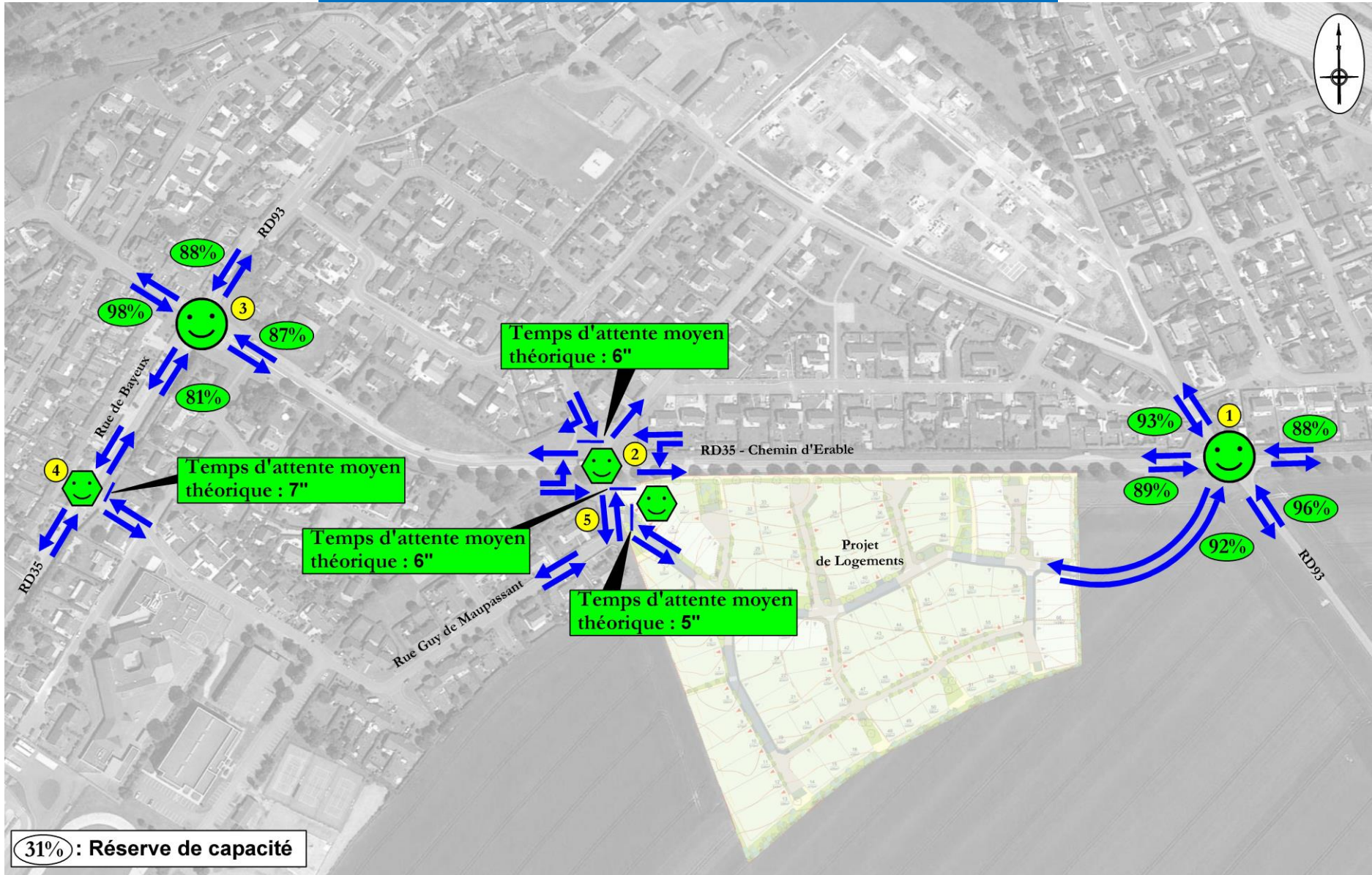
❸ Giratoire chemin d'Erable x RD93 **Fluide avec 81 % de réserve de capacité minimale**

❹ Carrefour rue de Bayeux x rue Guy de Maupassant **Fluide avec 7" d'attente moyenne**

❺ Carrefour rue Guy de Maupassant x accès projet **Fluide avec 5" d'attente moyenne**

Un réseau fluide à terme à l'heure de pointe soir avec des réserves de capacités confortables

Diagnostic de capacité état futur un mardi à l'Horizon 202 de 17h00 à 18h00



V. CONCLUSION

Le réseau actuel présente de trafics modérés et des réserves de capacités très confortables.

Le projet de 92 logements génère un trafic faible de 15 à 45 véhicules / heure par sens.

Son impact est donc faible sur le réseau de desserte en termes de volume de trafic. Les conditions de circulation à terme H2027 sont fluides avec des réserves de capacités confortables.



10-12 Allée de la Connaissance – Immeuble Carré Haussmann II
77127 LIEUSAIN
Tél. 01 64 88 88 88 - email : acc-s@acc-s.fr

