



# CREULLY SUR SEULLES

---

## Projet de logements

---

### ETUDE DE TRAFIC

08 mars 2023



**ACC-S**  
Aménagement de la circulation et conseils en stationnement

**OPQIBi**  
L'INGÉNIERIE QUALIFIÉE  
CERTIFICAT  
N° 16 08 3302



## **I. CONTEXTE**

PIERREVAL développent un projet de 28 logements sur la commune de CREULLY SUR SEULLES au sein de la zone 1AU et qui correspond à l'extension urbaine au Sud de la commune. Ce projet est contigu au projet de 92 logements porté par TERRANEA et ZAK&P.

La présente étude de trafic a pour objectif :

- ☞ de dresser un bilan trafic / fonctionnement de la situation actuelle réalisée en novembre 2022
- ☞ d'évaluer l'impact du projet PIERREVAL de 28 logements sur le réseau de desserte en tenant compte du projet contigu TERRANEA et ZAK&P de 92 logements

## **II. PERIMETRE D'ETUDE ET PERIODES ETUDIEES**

L'heure de pointe matin de 8h00 à 9h00 et l'heure de pointe soir de 17h00 à 18h00 du mardi 15 novembre 2022 sont étudiées.

Une analyse des flux horaires en section courante de tous les jours de la semaine est également réalisée.

Le périmètre d'étude comprend 4 carrefours :

- ❶ Giratoire chemin d'Erable x RD93
- ❷ Carrefour chemin d'Erable x rue Guy de Maupassant
- ❸ Giratoire chemin d'Erable x RD93
- ❹ Carrefour rue de Bayeux x rue Guy de Maupassant



### Périmètre d'étude et des projets







# **III. ETAT ACTUEL 2022**



### III.1. CONSTITUTION DE L'ENQUETE

Pour définir le fonctionnement actuel une enquête de circulation a été réalisée en novembre 2022 et comprend :

Le mardi 15 novembre 2022 de 08h00 à 09h00 et de 17h00 à 18h00 :

- ☞ le comptage directionnel par caméras des 4 carrefours
- ☞ l'observation du fonctionnement général

Du lundi 14 novembre au dimanche 20 novembre 2022 :

Les comptages automatiques pendant une semaine en 5 postes pour connaître l'évolution horaire et journalière des trafics sur le réseau de desserte.

L'exploitation des résultats fournit pages suivantes :

- ☞ les trafics actuels détaillés par carrefour aux heures de pointes matin et soir du mardi
- ☞ l'évolution horaire et journalière des trafics sur le réseau de desserte
- ☞ les trafics moyens journaliers sur le réseau de desserte
- ☞ le diagnostic de fonctionnement actuel du réseau précisant les saturations observées et les réserves de capacités





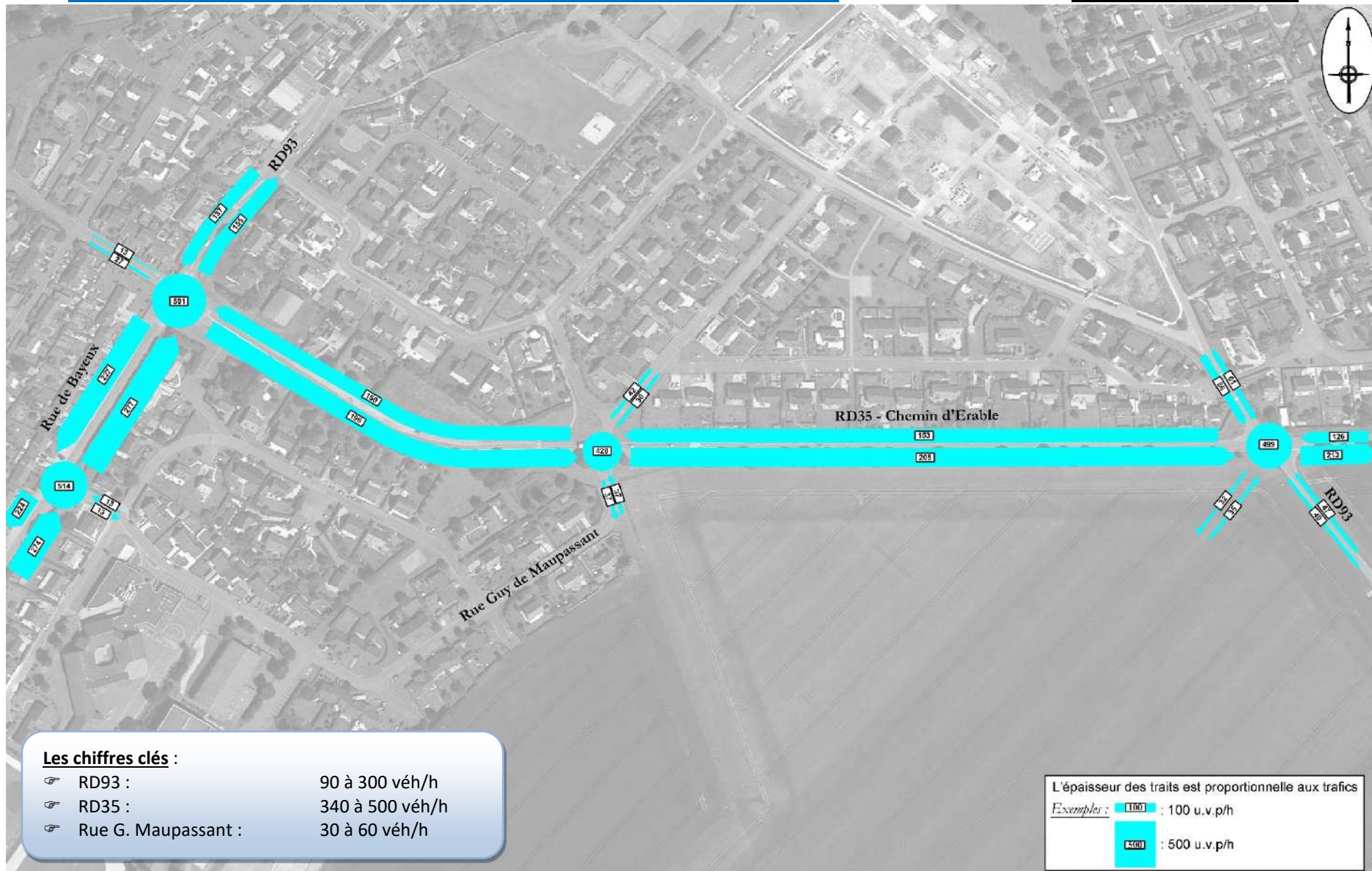
### Situation des comptages





### III.2. TRAFICS ACTUELS DU MARDI 15 NOVEMBRE 2022 de 08h00 à 09h00

#### 1. Trafics par barreaux







### III.2. TRAFICS ACTUELS DU MARDI 15 NOVEMBRE 2022 de 08h00 à 09h00

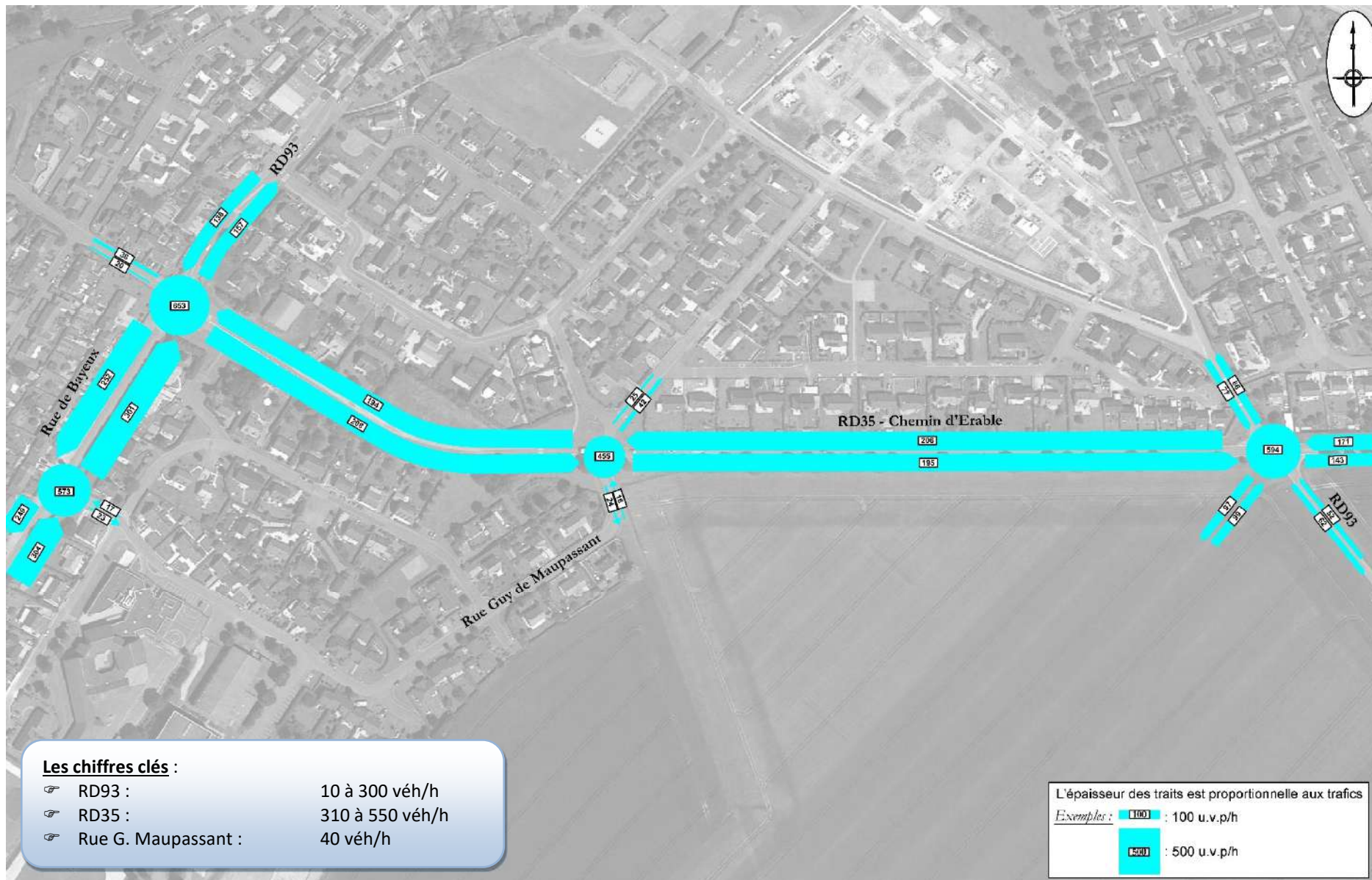
### 2. Trafics détaillés





### III.3. TRAFICS ACTUELS DU MARDI 15 NOVEMBRE 2022 de 17h00 à 18h00

#### 1. Trafics par barreaux







### III.3. TRAFICS ACTUELS DU MARDI 15 NOVEMBRE 2022 de 17h00 à 18h00

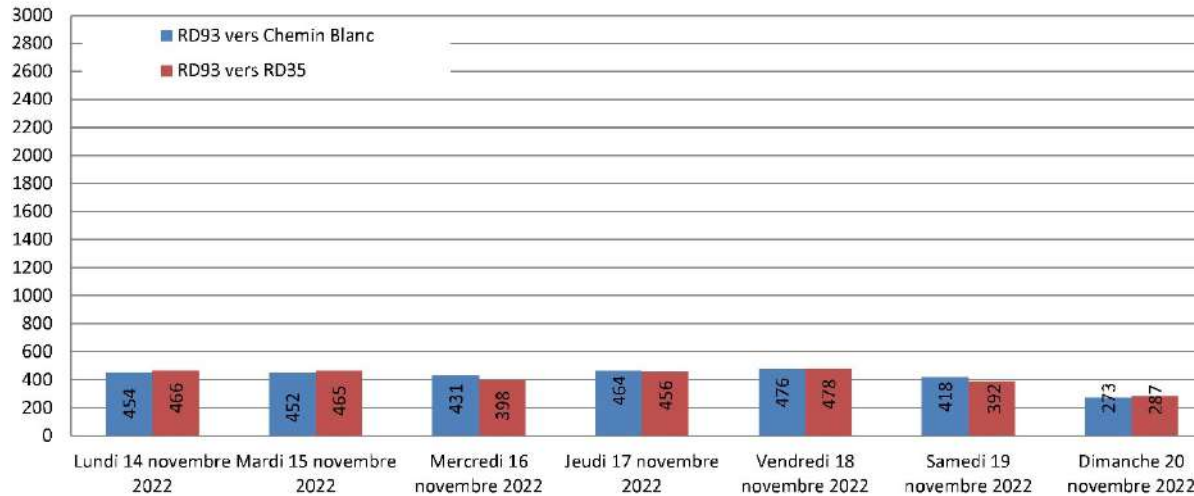
### 2. Trafics détaillés





### III.4. EVOLUTION JOURNALIERE

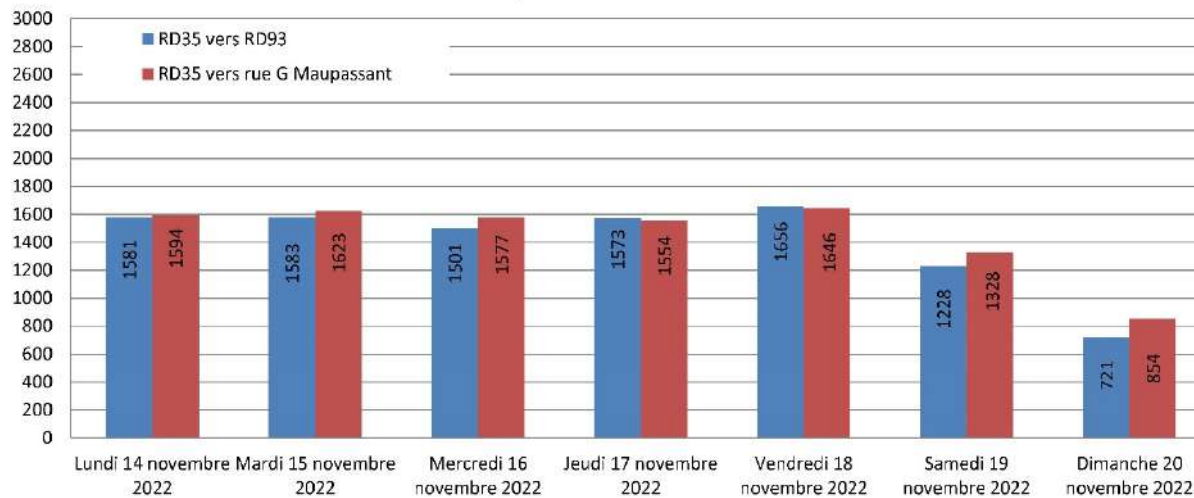
Evolution journalière - RD93 Poste 1



#### Poste 1 – RD93

Vendredi jour de pointe avec 954 TV/jour  
Mardi d'enquête représente 917 TV/jour

Evolution journalière - RD35 Poste 2



#### Poste 2 – RD35

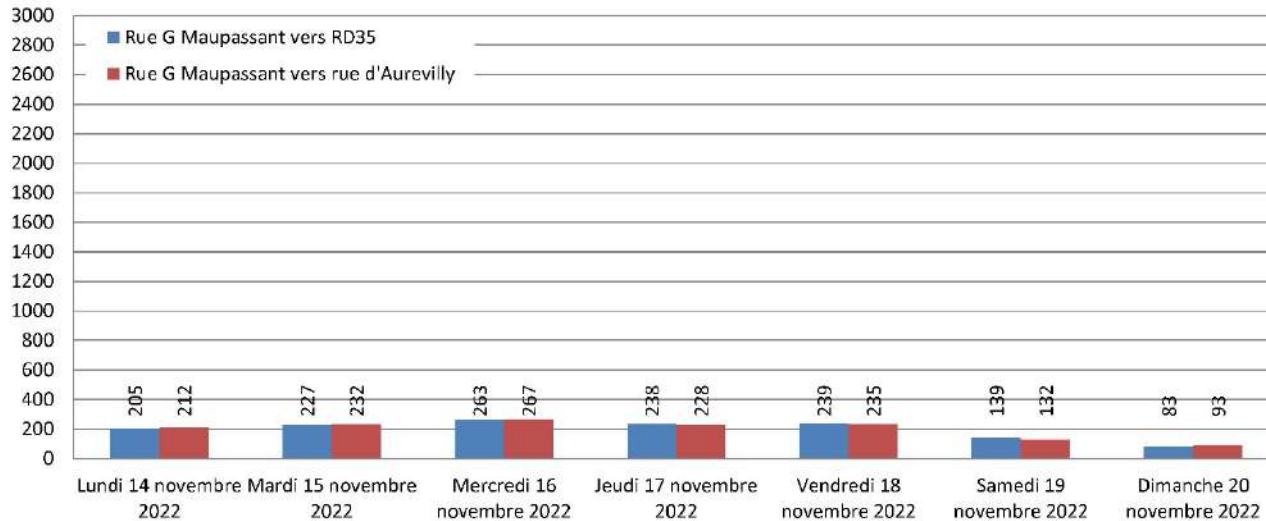
Vendredi jour de pointe avec 3.302 TV/jour  
Mardi d'enquête représente 3.206 TV/jour





### III.4. EVOLUTION JOURNALIERE

#### Evolution journalière - Rue G Maupassant Poste 3

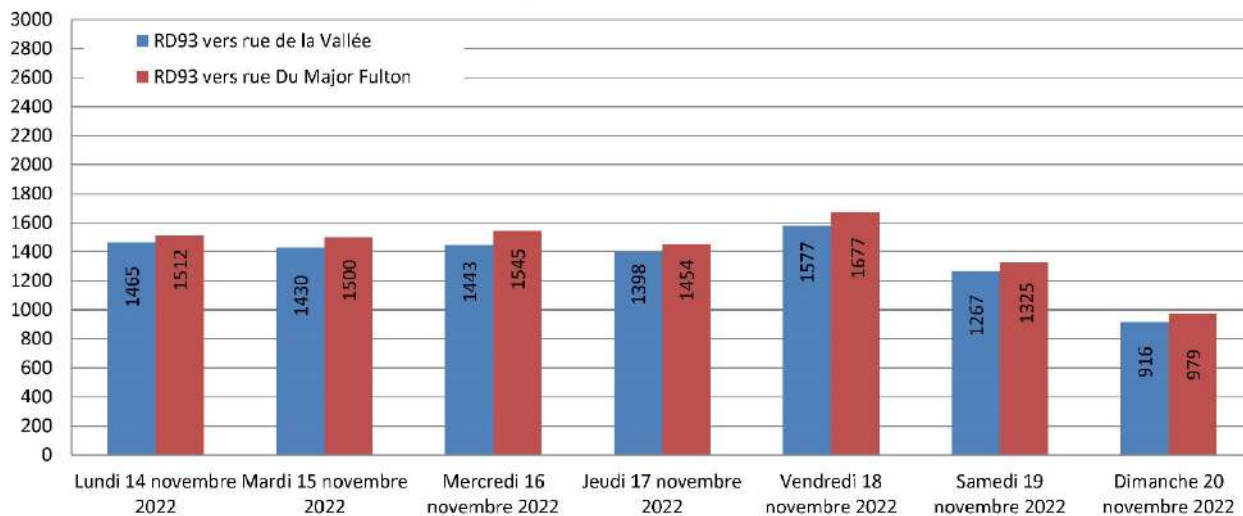


#### Poste 3 – Rue Guy Maupassant

Mercredi jour de pointe avec 530 TV/jour

Mardi d'enquête représente 459 TV/jour

#### Evolution journalière - RD93 Poste 4



#### Poste 4 – RD93

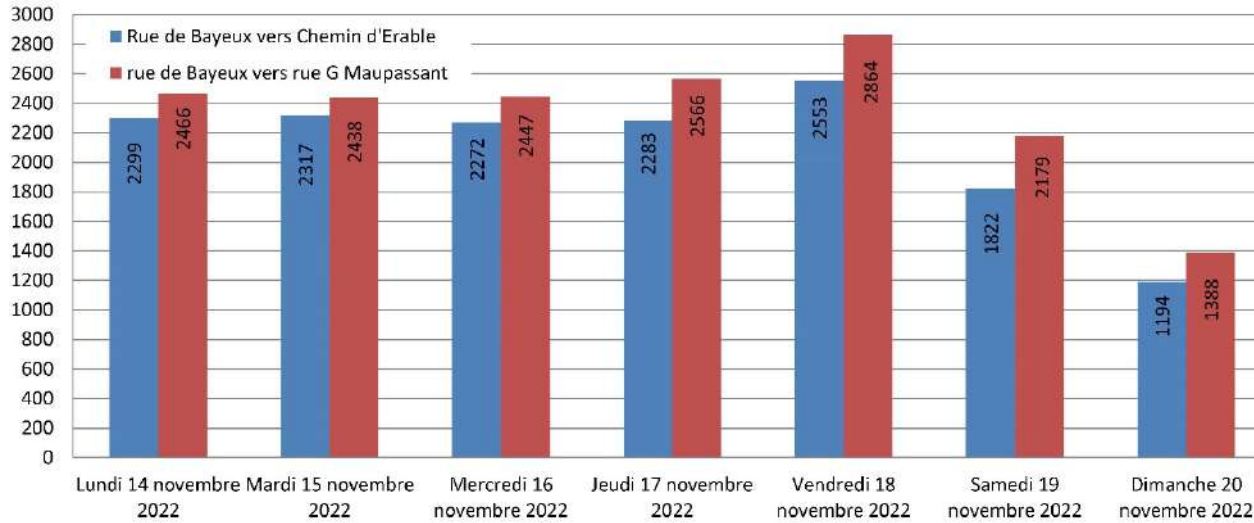
Vendredi jour de pointe avec 3.254 TV/jour

Mardi d'enquête représente 2.930 TV/jour



### III.4. EVOLUTION JOURNALIERE

**Evolution journalière - Rue de Bayeux Poste 5**

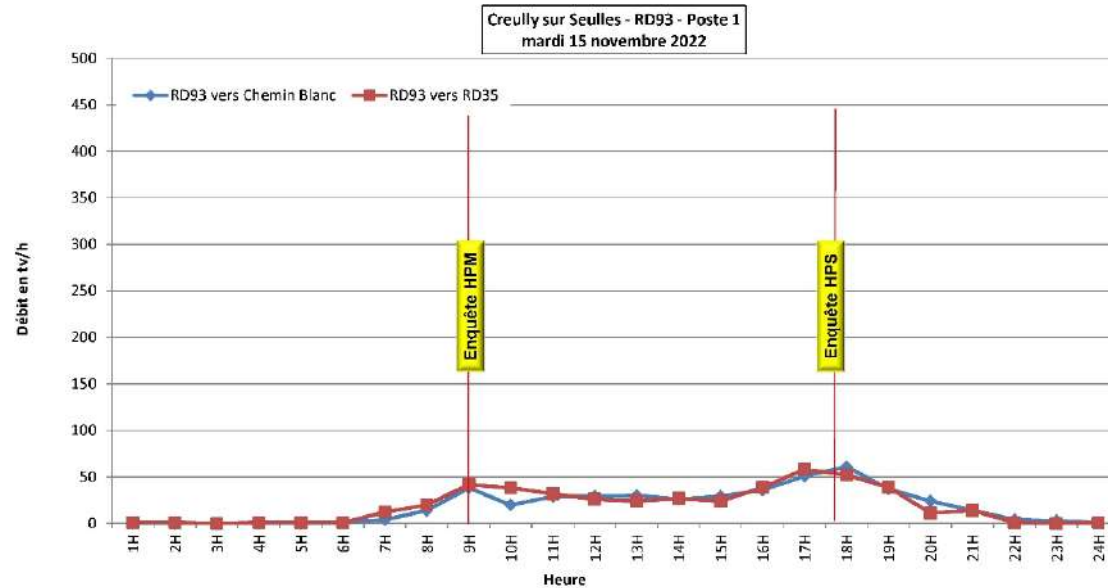


#### **Poste 5 – Rue de Bayeux**

Vendredi jour de pointe avec 5.417 TV/jour  
Mardi d'enquête représente 4.755 TV/jour



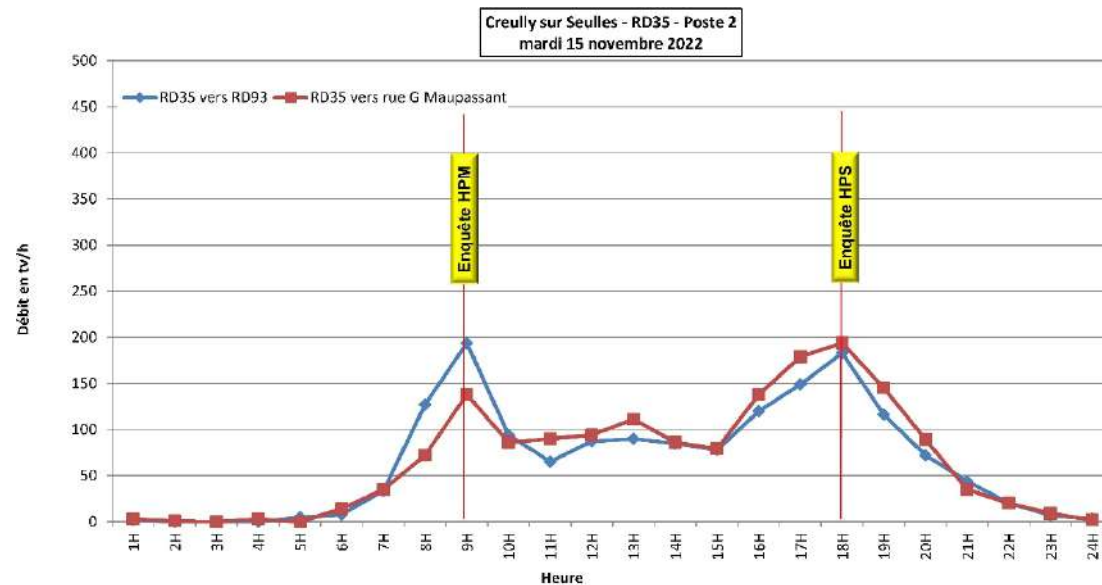
### III.5. EVOLUTION HORAIRE DU TRAFIC SUR LE MARDI



#### Poste 1 – RD93

Heure de pointe matin de 8h à 9h avec 80 véhicules / heure double sens

Heure de pointe soir de 17h à 18h avec 113 véhicules / heure double sens



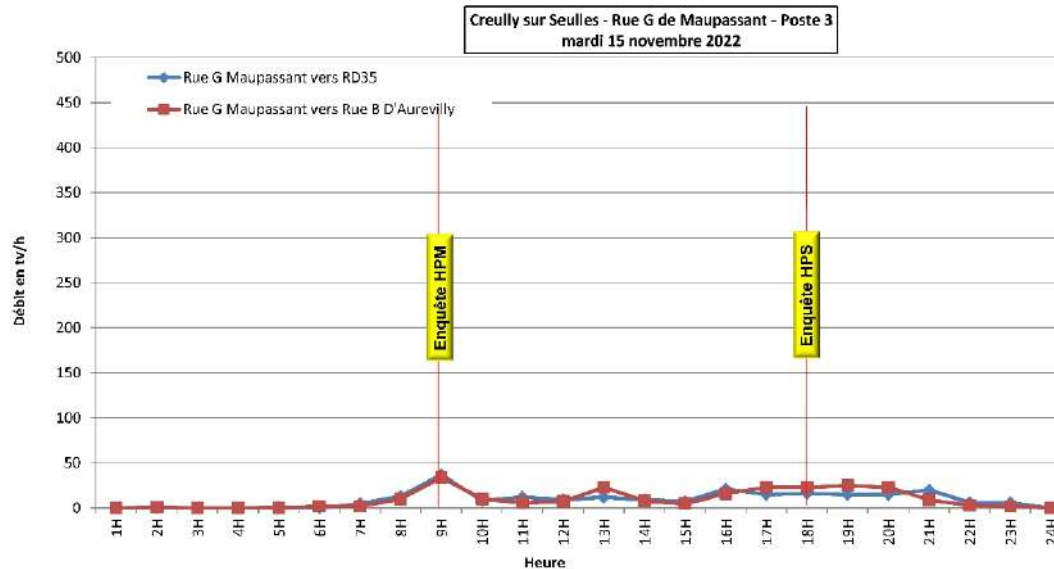
#### Poste 2 – RD35

Heure de pointe matin de 8h à 9h avec 332 véhicules / heure double sens

Heure de pointe soir de 17h à 18h avec 377 véhicules / heure double sens

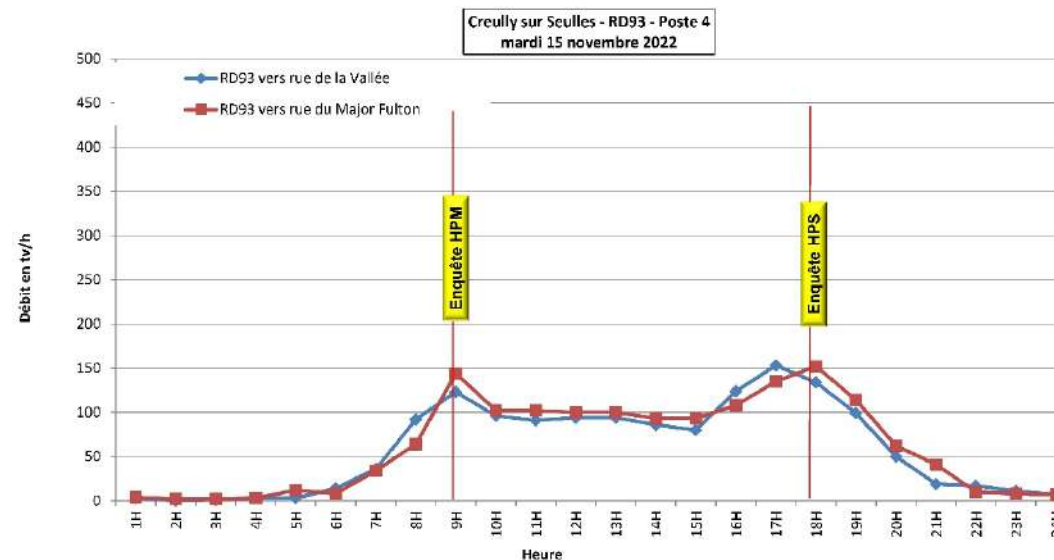


### III.5. EVOLUTION HORAIRE DU TRAFIC SUR LE MARDI



#### Poste 3 – Rue Guy Maupassant

Heure de pointe matin de 8h à 9h avec 71 véhicules / heure double sens  
 Heure de pointe soir de 18h à 19h avec 40 véhicules / heure double sens.  
 (L'enquête 17h/18 avec 39 véhicules/heure)



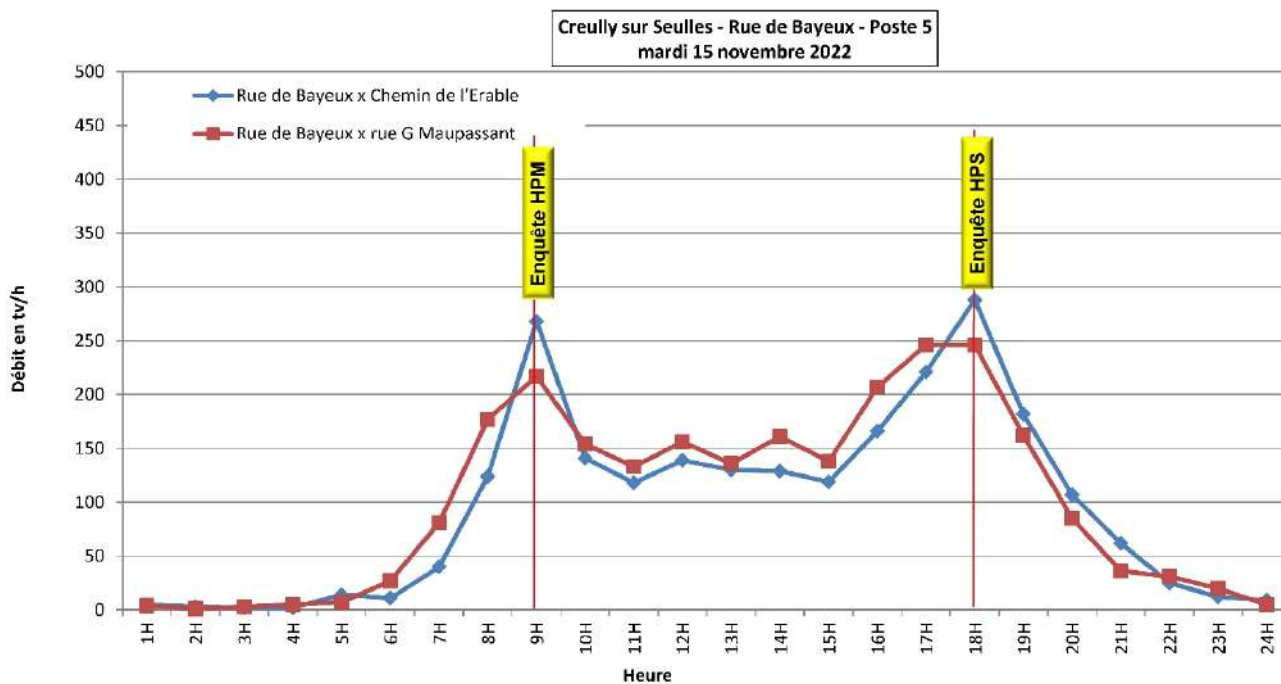
#### Poste 4 – RD93

Heure de pointe matin de 8h à 9h avec 267 véhicules / heure double sens  
 Heure de pointe soir de 16h à 17h avec 288 véhicules / heure double sens.  
 (L'enquête 17h/18 avec 286 véhicules/heure)





### III.5. EVOLUTION HORAIRE DU TRAFIC SUR LE MARDI



#### Poste 5 – Rue de Bayeux

Heure de pointe matin de 8h à 9h avec 485 véhicules / heure double sens

Heure de pointe soir de 17h à 18h avec 534 véhicules / heure double sens



### III.6. DIAGNOSTIC DE CAPACITE ETAT ACTUEL MARDI 15 NOVEMBRE 2022 de 8h00 à 9h00

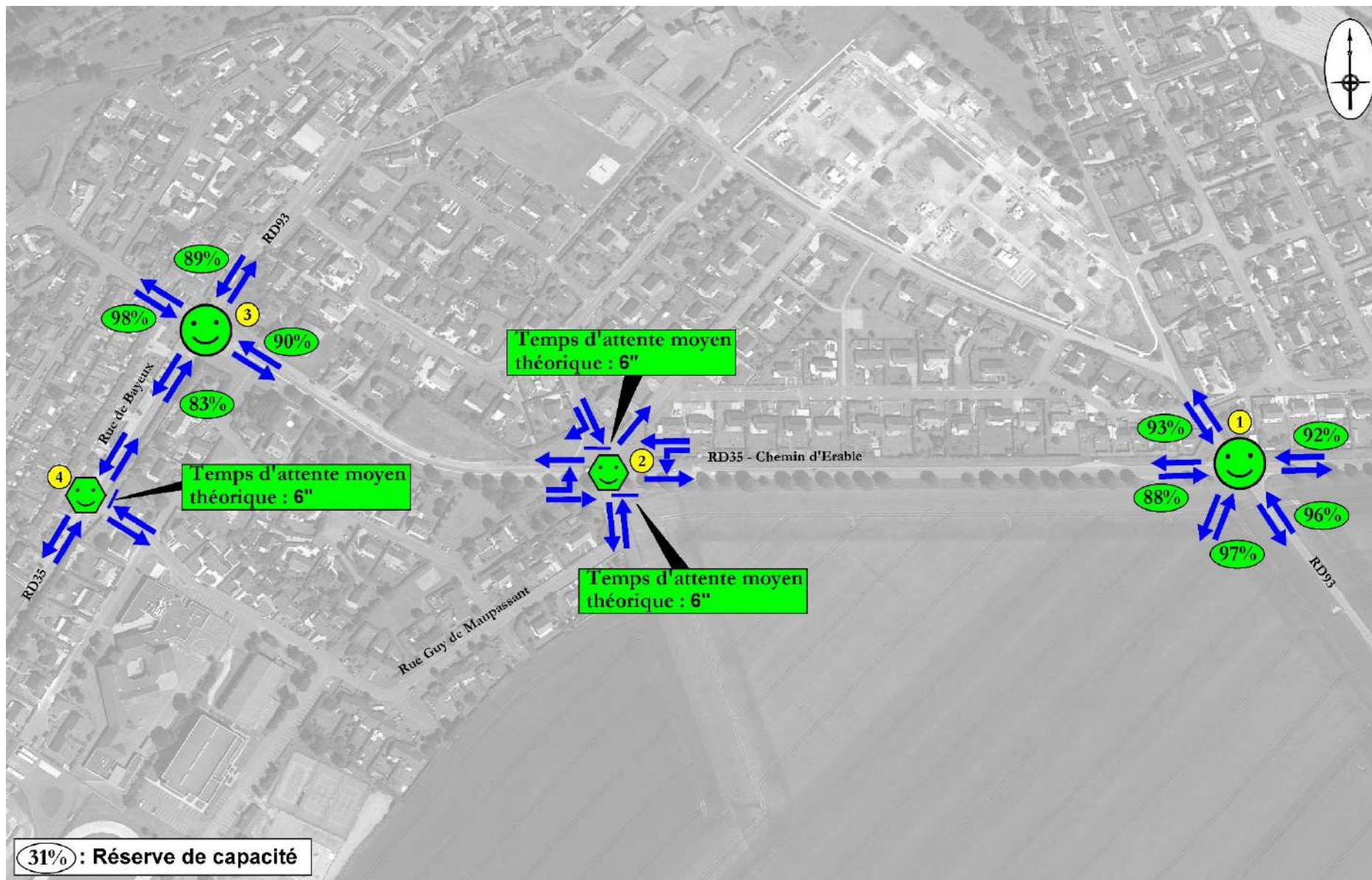
La réserve de capacité d'un carrefour à feux ou giratoire est considérée satisfaisante au-dessus de 20 % assurant un fonctionnement fluide du carrefour. Entre 10 et 20 % des retenues ponctuelles peuvent apparaître, en dessous de 10 % le carrefour est saturé. Le fonctionnement d'un carrefour à stop ou d'un cédez le passage est considéré : Fluide avec un temps d'attente moyen compris entre 0 et 30 secondes, Acceptable entre 30 et 60 secondes à condition de vérifier les stockages et saturé au-dessus de 60 secondes

- |   |  |
|---|--|
| ① Giratoire chemin d'Erable x RD93                  | Fluide avec 88 % de réserve de capacité minimale |
| ② Carrefour chemin d'Erable x rue Guy de Maupassant | Fluide avec 6" d'attente moyenne                 |
| ③ Giratoire chemin d'Erable x RD93                  | Fluide avec 83 % de réserve de capacité minimale |
| ④ Carrefour rue de Bayeux x rue Guy de Maupassant   | Fluide avec 6" d'attente moyenne                 |

Un réseau fluide à l'heure de pointe matin avec des réserves de capacités confortables



Diagnostic de capacité état actuel du mardi 15 novembre 2022 de 8h00 à 9h00





### III.7. DIAGNOSTIC DE CAPACITE ETAT ACTUEL MARDI 15 NOVEMBRE 2022 de 17h00 à 18h00

La réserve de capacité d'un carrefour à feux ou giratoire est considérée satisfaisante au-dessus de 20 % assurant un fonctionnement fluide du carrefour. Entre 10 et 20 % des retenues ponctuelles peuvent apparaître, en dessous de 10 % le carrefour est saturé. Le fonctionnement d'un carrefour à stop ou d'un cédez le passage est considéré : Fluide avec un temps d'attente moyen compris entre 0 et 30 secondes, Acceptable entre 30 et 60 secondes à condition de vérifier les stockages et saturé au-dessus de 60 secondes

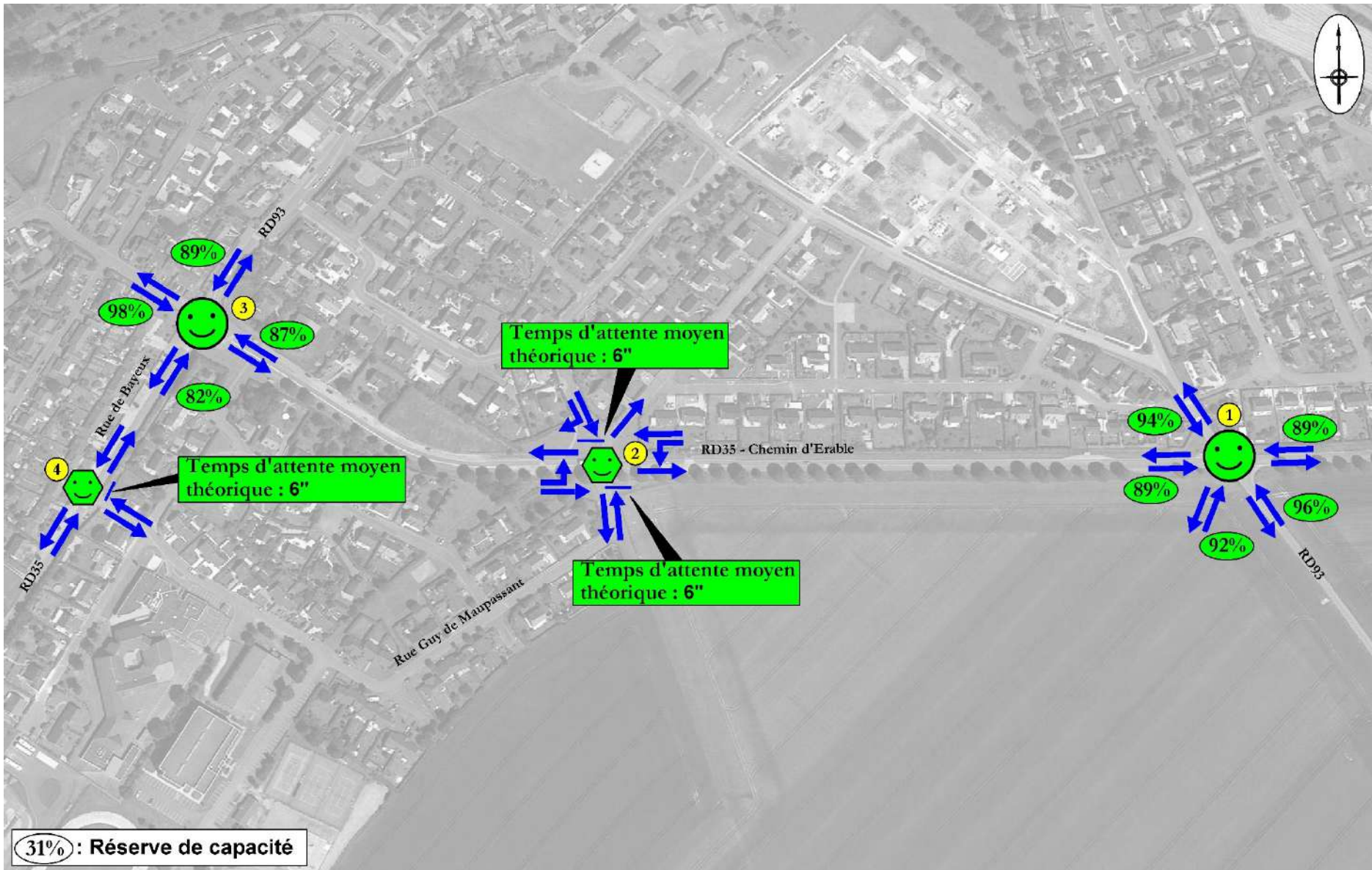
- |   |  |
|---|--|
| ① Giratoire chemin d'Erable x RD93                  | Fluide avec 89 % de réserve de capacité minimale |
| ② Carrefour chemin d'Erable x rue Guy de Maupassant | Fluide avec 6" d'attente moyenne                 |
| ③ Giratoire chemin d'Erable x RD93                  | Fluide avec 82 % de réserve de capacité minimale |
| ④ Carrefour rue de Bayeux x rue Guy de Maupassant   | Fluide avec 6" d'attente moyenne                 |

Un réseau fluide à l'heure de pointe soir avec des réserves de capacités confortables





Diagnostic de capacité état actuel du mardi 15 septembre 2022 de 17h00 à 18h00







# **IV. ETAT FUTUR**

## **Horizon 2027**



## IV.1. TRAFIC PRODUIT PAR LES PROJETS

### 1. Programme à l'horizon 2027 :

- ☞ Projet TERRANEA et ZAK&P : Création de 92 logements
- ☞ Projet PIERREVAL : Création de 28 logements

### 2. Hypothèses : Ratios

#### Logements :

- 2,3 habitants / logement (source INSEE)
- 43 % de population active (source INSEE)
- 78 % des déplacements en VL (source INSEE)
- 5 % de covoiturage
- 20 % des entrées à l'heure de pointe matin
- 65 % des sorties à l'heure de pointe matin
- 50 % des entrées à l'heure de pointe soir
- 20 % des sorties à l'heure de pointe soir

### 3. Trafic produit par le projet de 92 logements TERRANEA et ZAK&P :

Heure de pointe matin : **15 véhicules entrant et 45 véhicules sortant**

Heure de pointe soir : **35 véhicules entrant et 15 véhicules sortant**

typologie	effectif	personnes / logement	taux d'emploi	part modale VP	taux de présence	taux de covoiturage	mouvements				ratios			
							HPM		HPS		HPM		HPS	
							entrée	sortie	entrée	sortie	entrée	sortie	entrée	sortie
logements	92	2,3	42,50%	80%	90%	5%	20%	65%	50%	20%	12	40	31	12
<b>Total arrondi à</b>											<b>15</b>	<b>45</b>	<b>35</b>	<b>15</b>

### 4. Trafic produit par le projet de 28 logements PIERREVAL :

Heure de pointe matin : **5 véhicules entrant et 15 véhicules sortant**

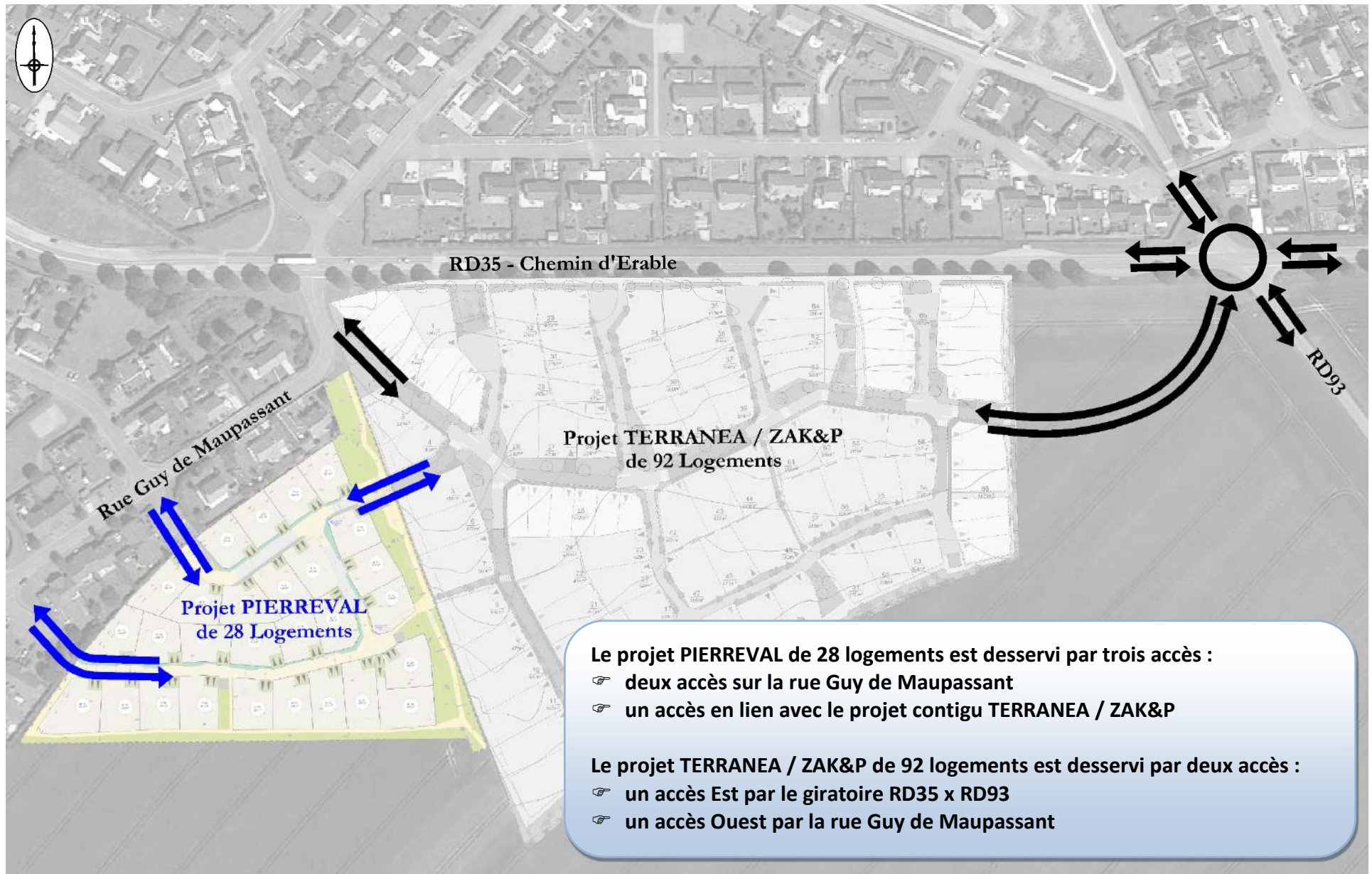
Heure de pointe soir : **10 véhicules entrant et 5 véhicules sortant**

typologie	effectif	personnes / logement	taux d'emploi	part modale VP	taux de présence	taux de covoiturage	mouvements				ratios			
							HPM		HPS		HPM		HPS	
							entrée	sortie	entrée	sortie	entrée	sortie	entrée	sortie
logements	28	2,3	42,50%	80%	90%	5%	20%	65%	50%	20%	4	12	9	4
<b>Total arrondi à</b>											<b>5</b>	<b>15</b>	<b>10</b>	<b>5</b>





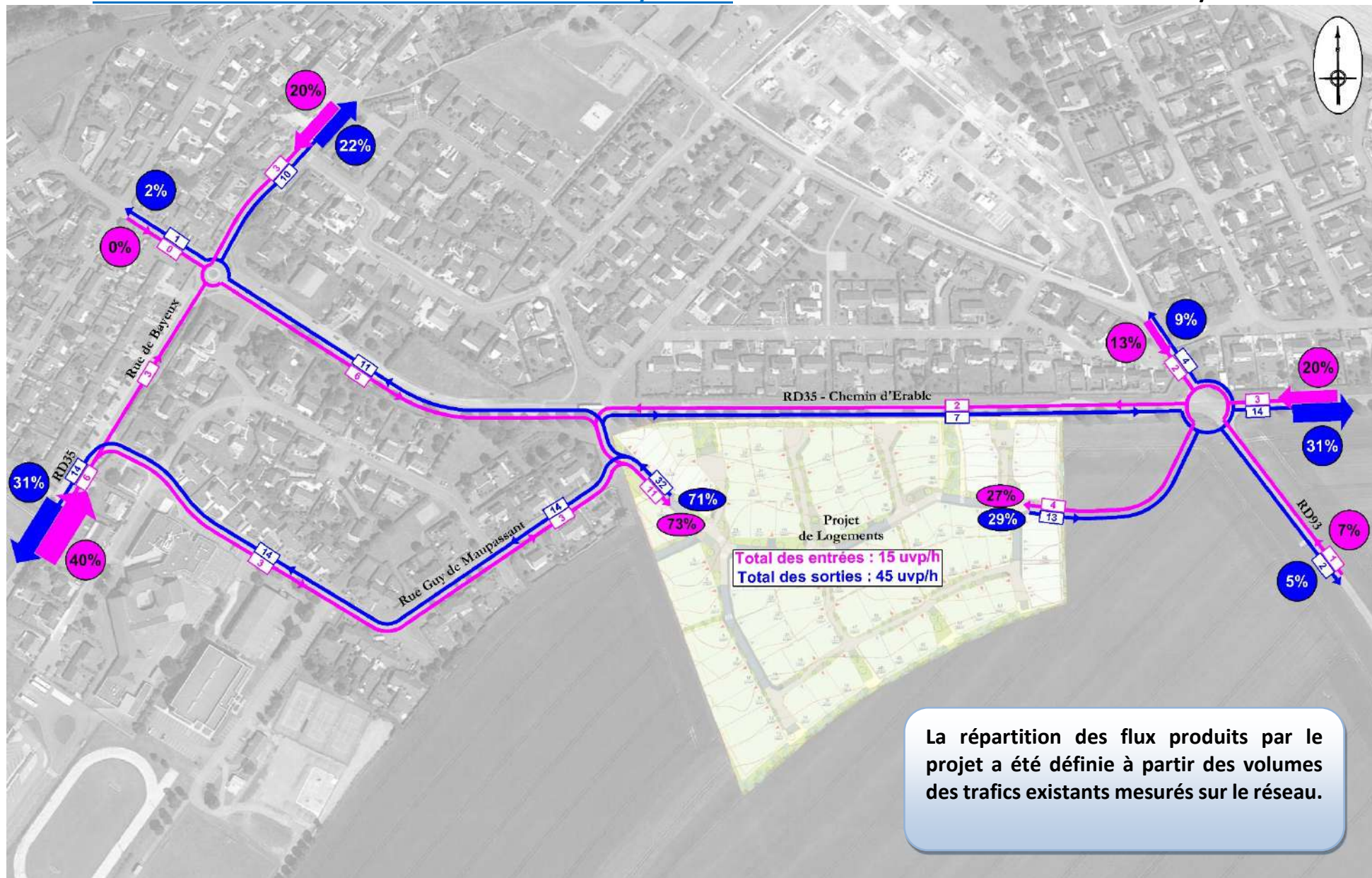
## Le projet PIERREVAL





## IV.2. REPARTITION DES FLUX VL DU PROJET TERRANEA / ZAK&P

### 1. HEURE DE POINTE MATIN 8h00/9h00

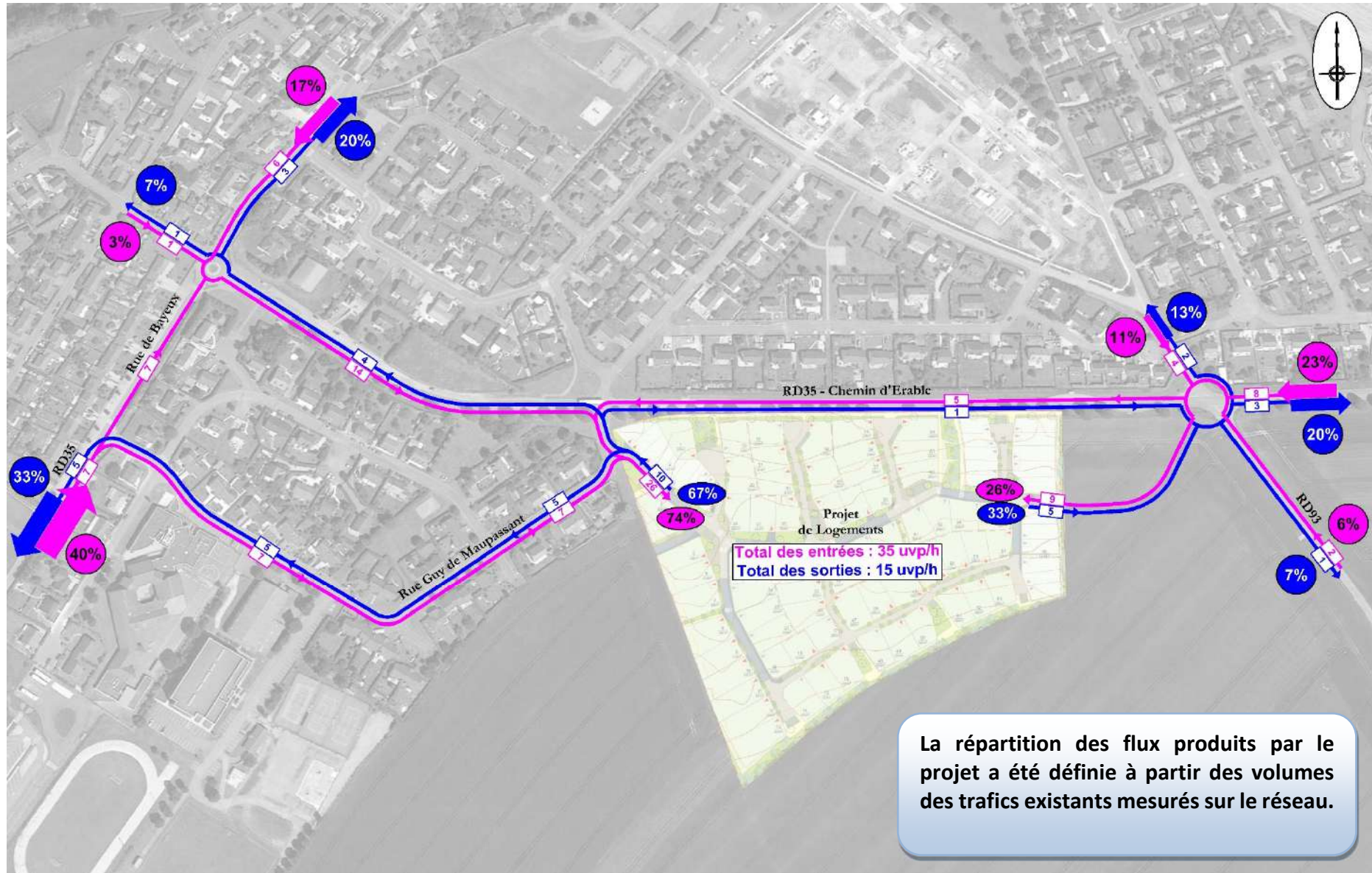






## IV.2. REPARTITION DES FLUX VL DU PROJET TERRANEA / ZAK&amp;P

## 2. HEURE DE POINTE SOIR 17h00/18h00

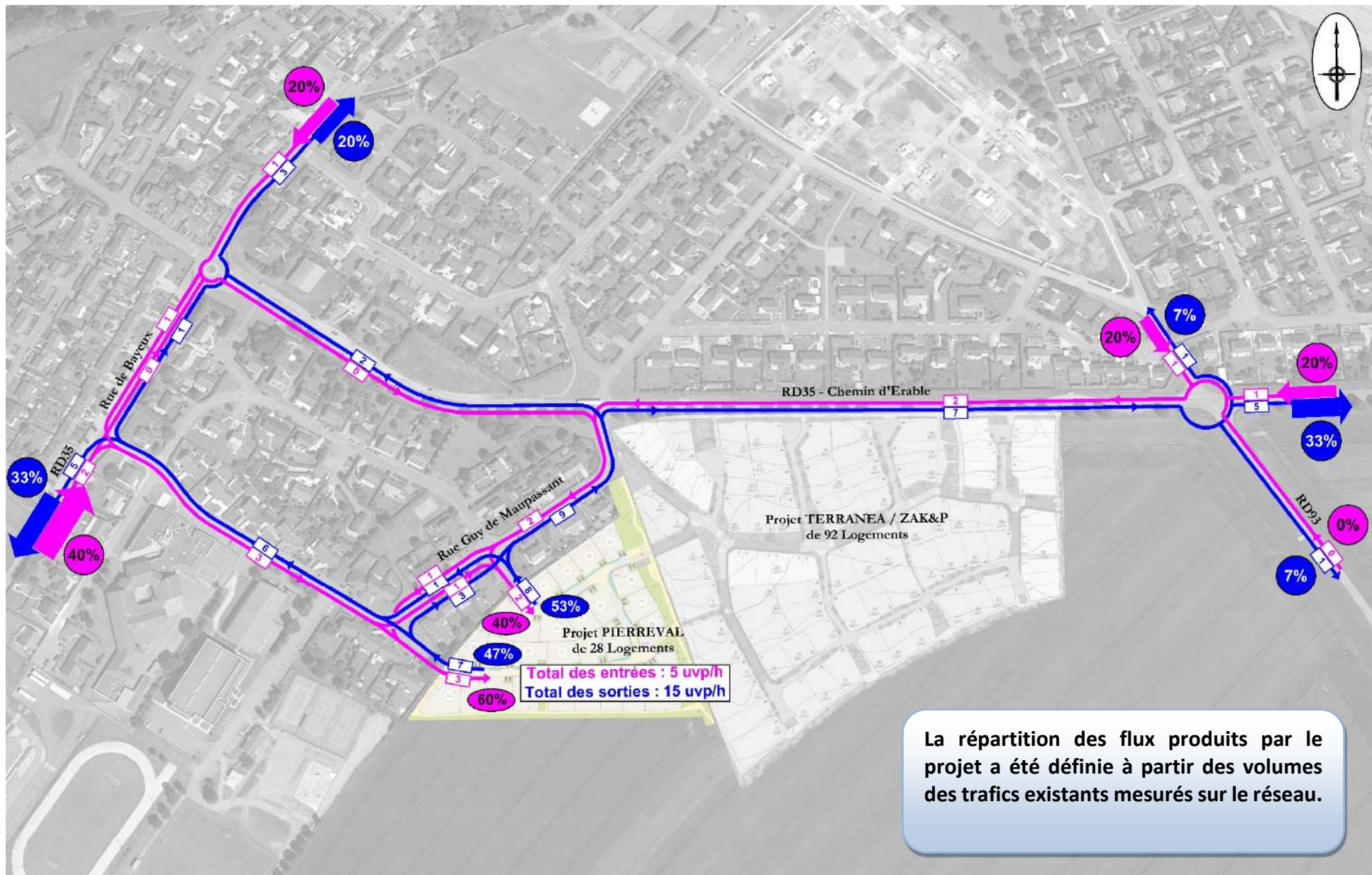






### IV.3. REPARTITION DES FLUX VL DU PROJET PIERREVAL

### 1. HEURE DE POINTE MATIN 8h00/9h00

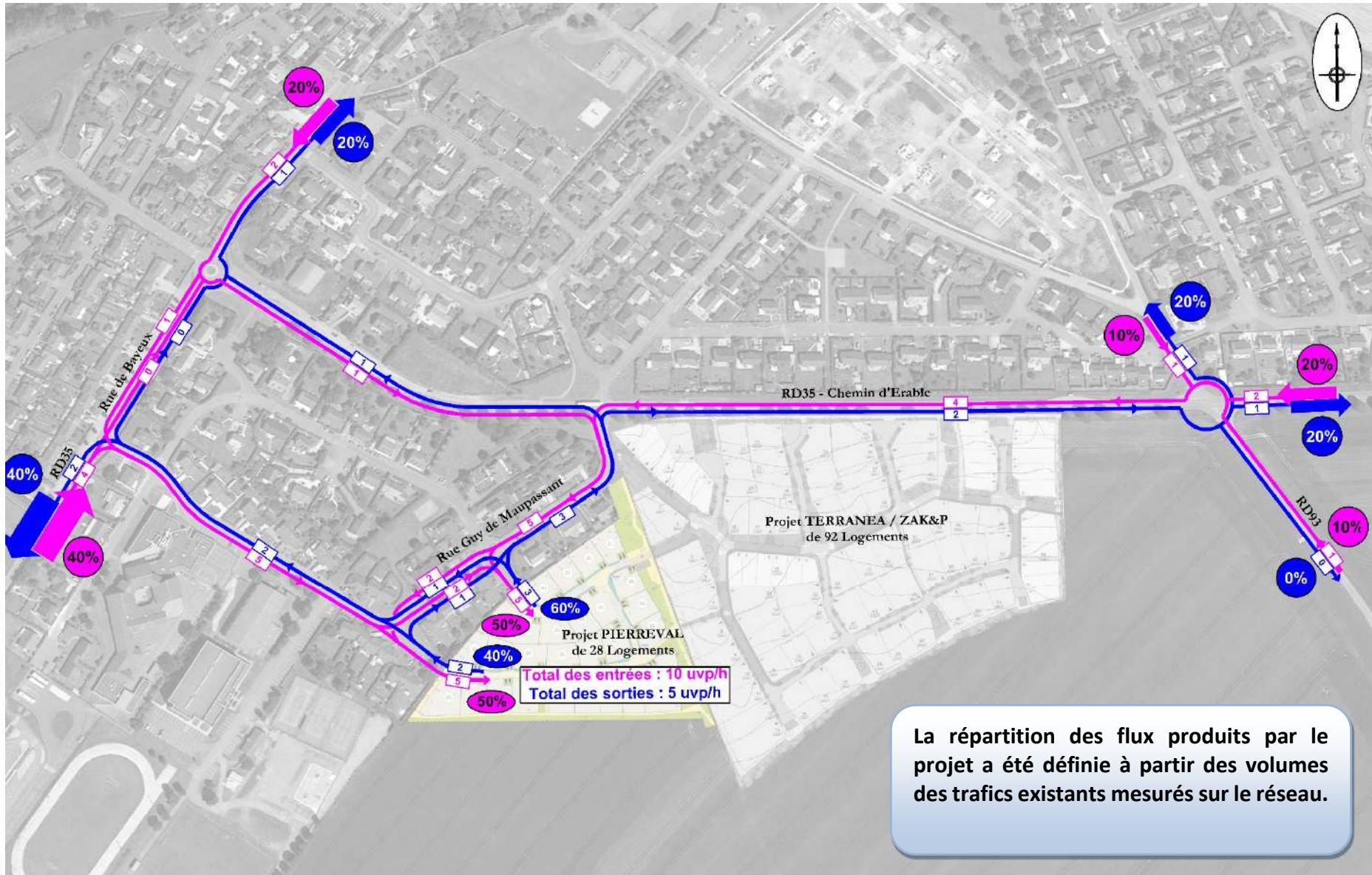






### IV.3. REPARTITION DES FLUX VL DU PROJET PIERREVAL

### 2. HEURE DE POINTE MATIN 17h00/18h00









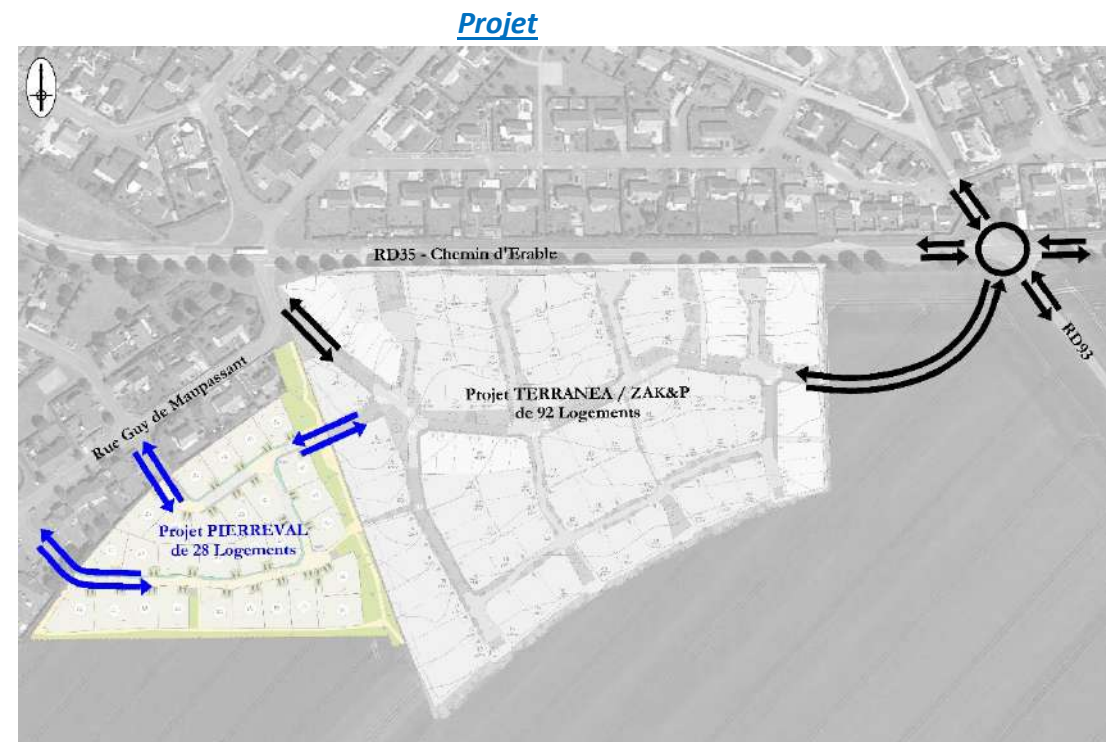
#### IV.4. EVOLUTION DU TRAFIC EXISTANT A L'HORIZON PROJET

Les données démographiques sur la commune de CREUILLY SUR SEUILLES montrent une évolution nulle.

#### IV.5. MODELISATION DES TRAFICS FUTURS HORIZON 2027

Les simulations de trafic à l'heure de pointe matin et à l'heure de pointe soir sont réalisées à partir :

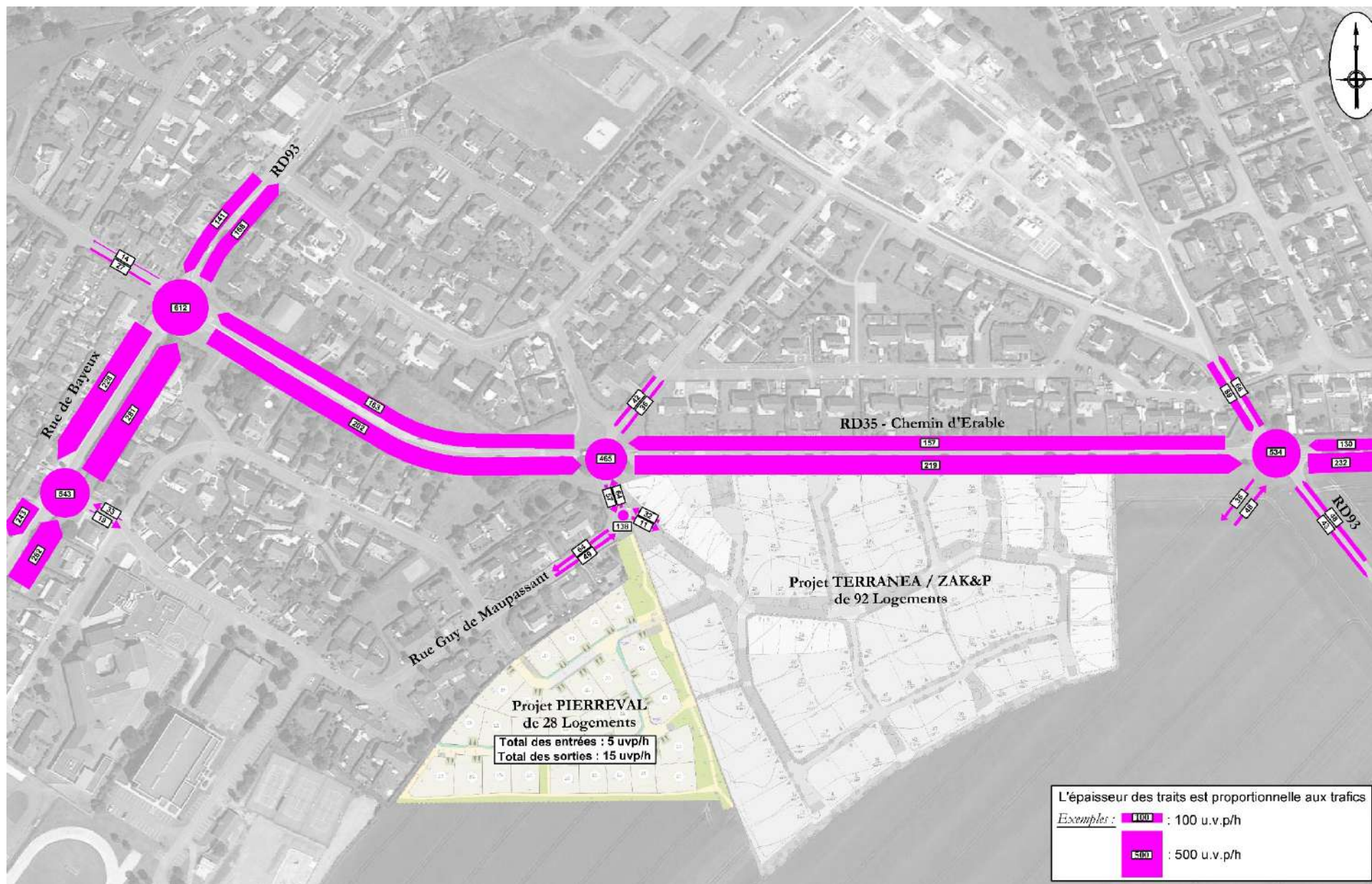
- ☞ des trafics existants mesurés en novembre 2022
- ☞ du projet TERRANEA / ZAK&P composé des 92 logements qui présente deux accès sur le giratoire RD35 x RD93
- ☞ du projet PIERREVAL composé des 28 logements qui présente trois accès





#### IV.5.1. SIMULATION DE TRAFIC HORIZON 2027 – MARDI DE 8h00 A 9h00

#### 1. TRAFICS PAR BARREAUX







#### IV.5.1. SIMULATION DE TRAFIC HORIZON 2027 – MARDI DE 8h00 A 9h00

#### 2. TRAFICS DETAILLES

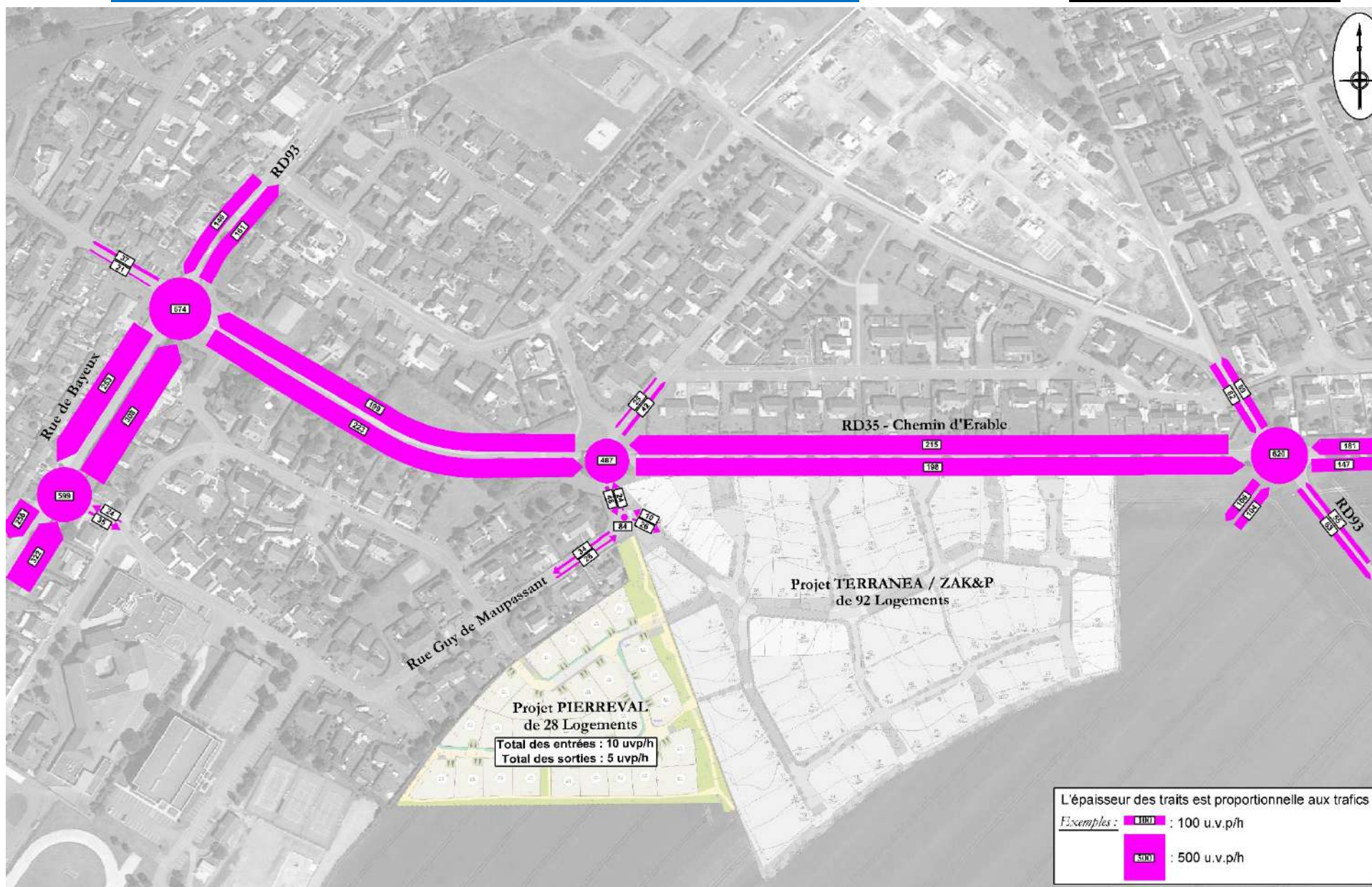






## IV.5.2. SIMULATION DE TRAFIC HORIZON 2027 – MARDI DE 17h00 A 18h00

### 1. TRAFICS PAR BARREAUX

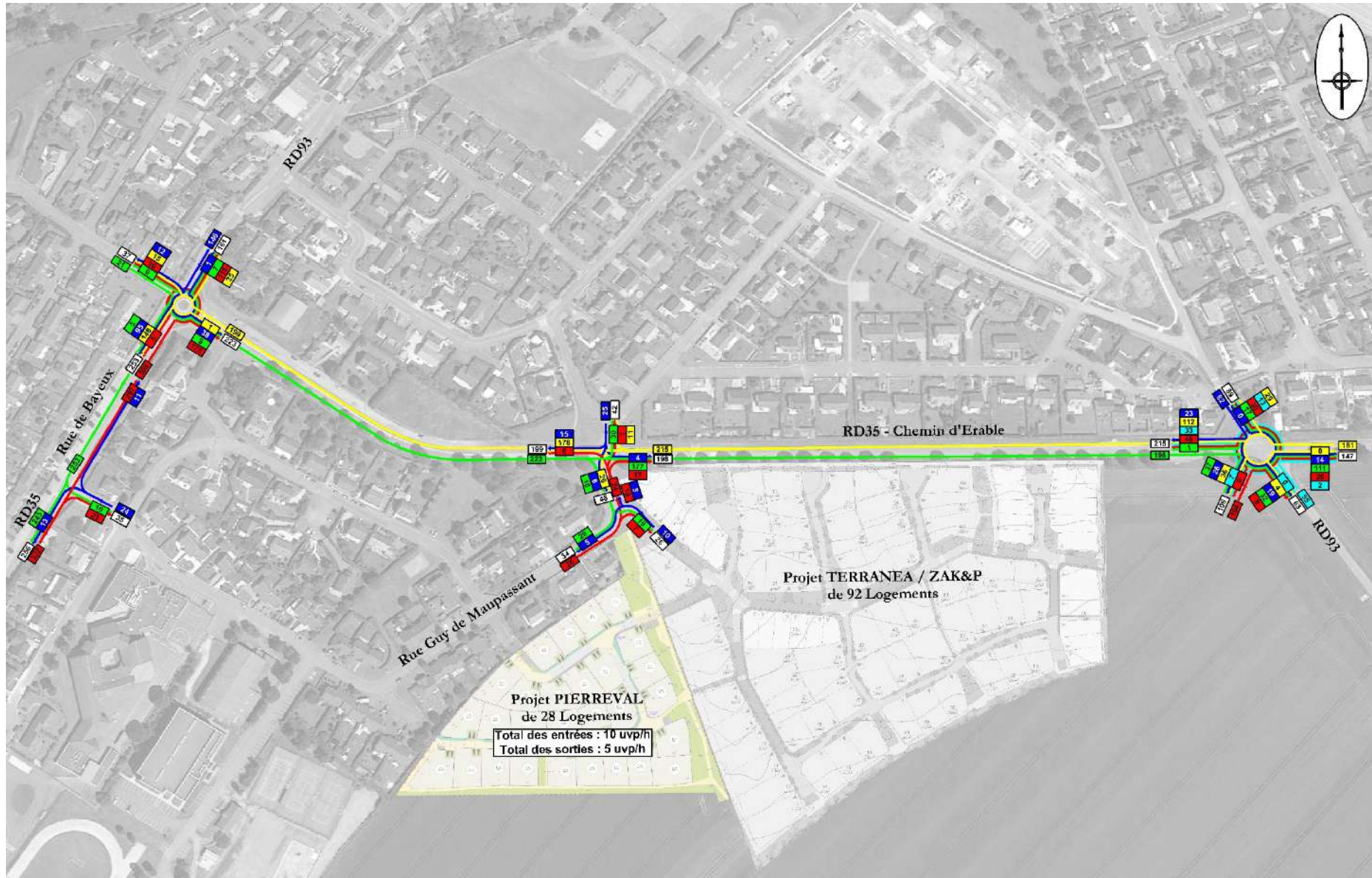






## IV.5.2. SIMULATION DE TRAFIC HORIZON 2027 – MARDI DE 17h00 A 18h00

### 1. TRAFICS DETAILLES





#### **IV.6. DIAGNOSTIC DE FONCTIONNEMENT A L'HORIZON 2027 - MARDI DE 8h00 A 9h00**

La réserve de capacité d'un carrefour à feux ou giratoire est considérée satisfaisante au-dessus de 20 % assurant un fonctionnement fluide du carrefour. Entre 10 et 20 % des retenues ponctuelles peuvent apparaître, en dessous de 10 % le carrefour est saturé. Le fonctionnement d'un carrefour à stop ou d'un cédez le passage est considéré : Fluide avec un temps d'attente moyen compris entre 0 et 30 secondes, Acceptable entre 30 et 60 secondes à condition de vérifier les stockages et saturé au-dessus de 60 secondes.

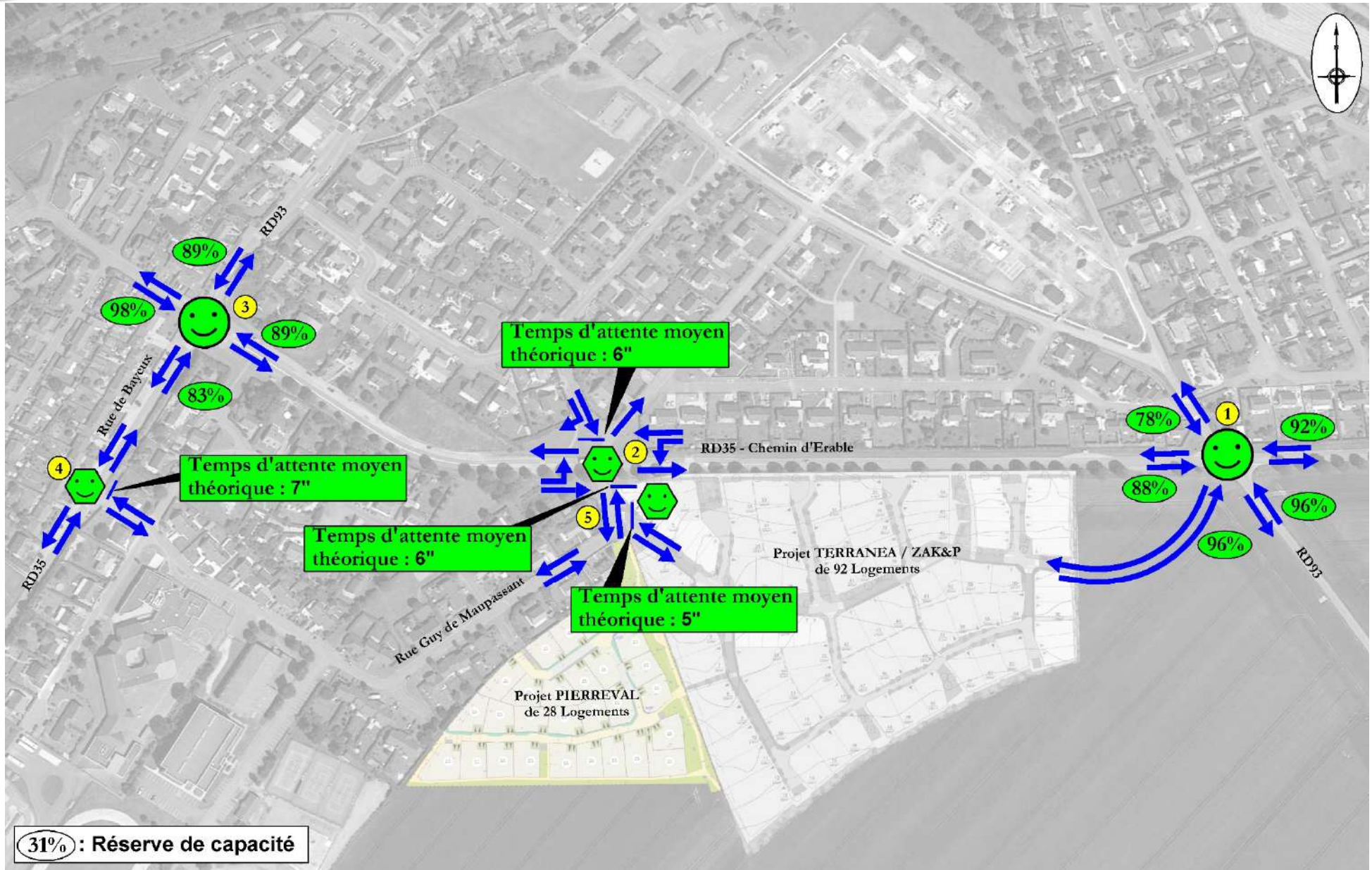
① Giratoire chemin d'Erable x RD93	Fluide avec 78 % de réserve de capacité minimale
② Carrefour chemin d'Erable x rue Guy de Maupassant	Fluide avec 6" d'attente moyenne
③ Giratoire chemin d'Erable x RD93	Fluide avec 83 % de réserve de capacité minimale
④ Carrefour rue de Bayeux x rue Guy de Maupassant	Fluide avec 7" d'attente moyenne
⑤ Carrefour rue Guy de Maupassant x accès projet	Fluide avec 5" d'attente moyenne

Un réseau fluide à terme à l'heure de pointe martin avec des réserves de capacités confortables





Diagnostic de capacité état futur un mardi à l'Horizon 2027 de 8h00 à 9h00





#### **IV.7. DIAGNOSTIC DE FONCTIONNEMENT A L'HORIZON 2027 - MARDI DE 17h00 A 18h00**

La réserve de capacité d'un carrefour à feux ou giratoire est considérée satisfaisante au-dessus de 20 % assurant un fonctionnement fluide du carrefour. Entre 10 et 20 % des retenues ponctuelles peuvent apparaître, en dessous de 10 % le carrefour est saturé. Le fonctionnement d'un carrefour à stop ou d'un cédez le passage est considéré : Fluide avec un temps d'attente moyen compris entre 0 et 30 secondes, Acceptable entre 30 et 60 secondes à condition de vérifier les stockages et saturé au-dessus de 60 secondes.

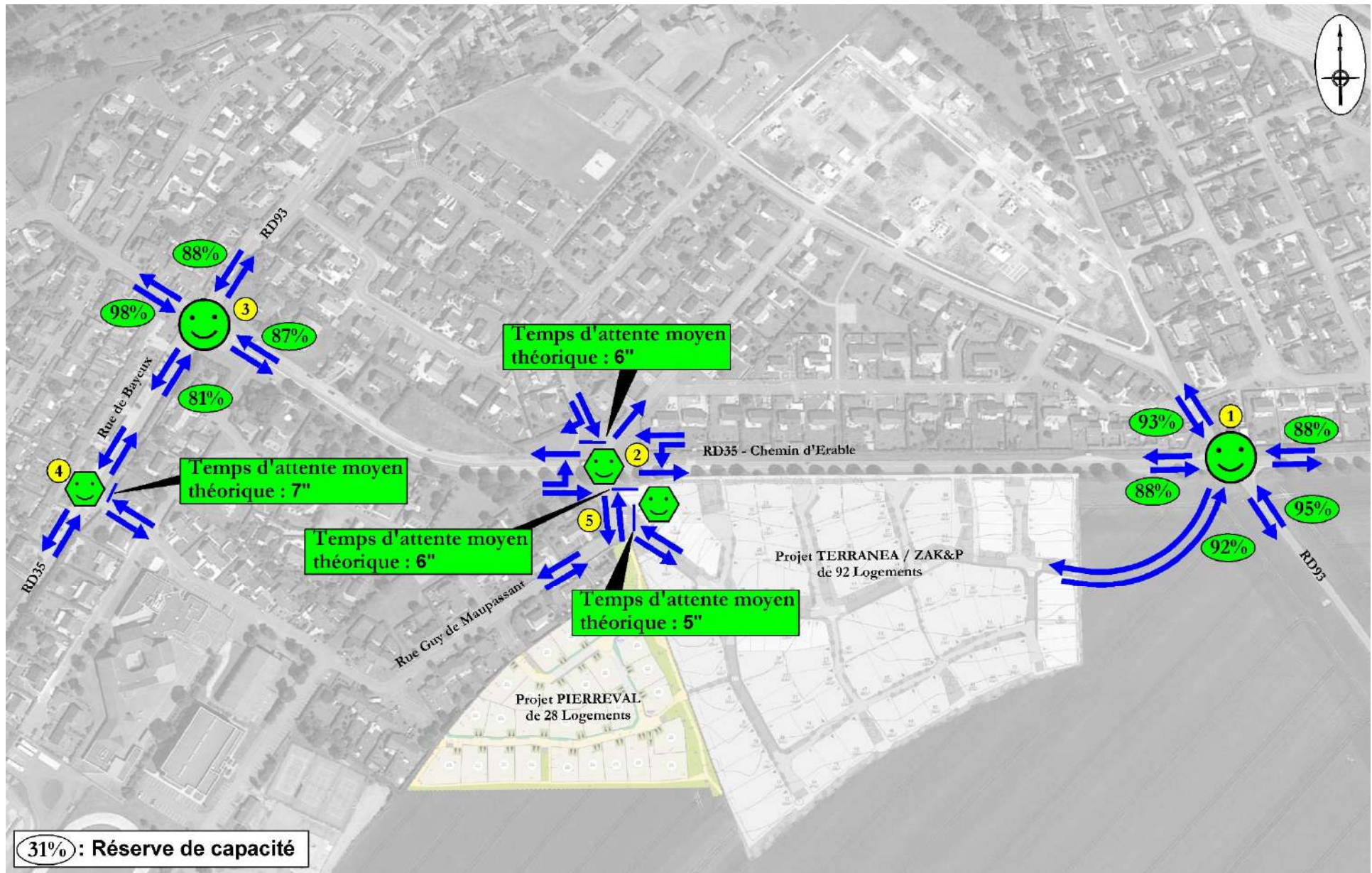
- |   |  |
|---|--|
| ① Giratoire chemin d'Erable x RD93                  | Fluide avec 88 % de réserve de capacité minimale |
| ② Carrefour chemin d'Erable x rue Guy de Maupassant | Fluide avec 6" d'attente moyenne                 |
| ③ Giratoire chemin d'Erable x RD93                  | Fluide avec 81 % de réserve de capacité minimale |
| ④ Carrefour rue de Bayeux x rue Guy de Maupassant   | Fluide avec 7" d'attente moyenne                 |
| ⑤ Carrefour rue Guy de Maupassant x accès projet    | Fluide avec 5" d'attente moyenne                 |

Un réseau fluide à terme à l'heure de pointe soir avec des réserves de capacités confortables





Diagnostic de capacité état futur un mardi à l'Horizon 2027 de 17h00 à 18h00









# V. CONCLUSION

**Le réseau actuel présente de trafics modérés et des réserves de capacités très confortables.**

**Le projet TERRANEA et ZAK&P de 92 logements génère un trafic faible de 15 à 45 véhicules / heure par sens.**

**Le projet PIERREVAL de 28 logements génère un trafic faible de 5 à 15 véhicules / heure par sens.**

**Leur impact est donc faible sur le réseau de desserte en termes de volume de trafic. Les conditions de circulation à terme H2027 sont fluides avec des réserves de capacités confortables.**



10-12 Allée de la Connaissance – Immeuble Carré Haussmann II  
77127 LIEUSAIN  
Tél. 01 64 88 88 88 - email : [acc-s@acc-s.fr](mailto:acc-s@acc-s.fr)

